

# Office 365 Education

Mit Office 365 Education stehen Ihnen verschiedene Online-Dienste von Microsoft kostenlos zur Verfügung. Zudem können Sie die aktuellste Microsoft Office-Version auf bis zu fünf privaten PC's, Mac's oder Mobilgeräten installieren.

Mit dem Austritt aus der gibb verfällt der Anspruch auf die Nutzung von Office 365 Education und der Zugang wird gesperrt.

## Inhaltsverzeichnis

<b>1</b>	<b>Anmeldung Office 365.....</b>	<b>2</b>
<b>2</b>	<b>Office installieren.....</b>	<b>3</b>
<b>2.1</b>	<b>Windows.....</b>	<b>3</b>
<b>2.2</b>	<b>OS X.....</b>	<b>4</b>
<b>2.3</b>	<b>Android und iOS.....</b>	<b>5</b>
<b>3</b>	<b>Anmeldung in lokalem Office .....</b>	<b>6</b>

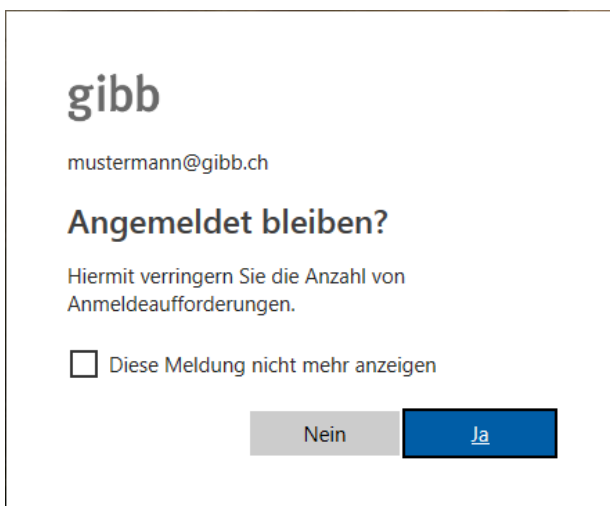
## 1 Anmeldung Office 365

Öffnen Sie einen Browser und geben Sie folgende Adresse ein: [office365.gibb.ch](http://office365.gibb.ch).

Melden sie sich bei Office365 an.



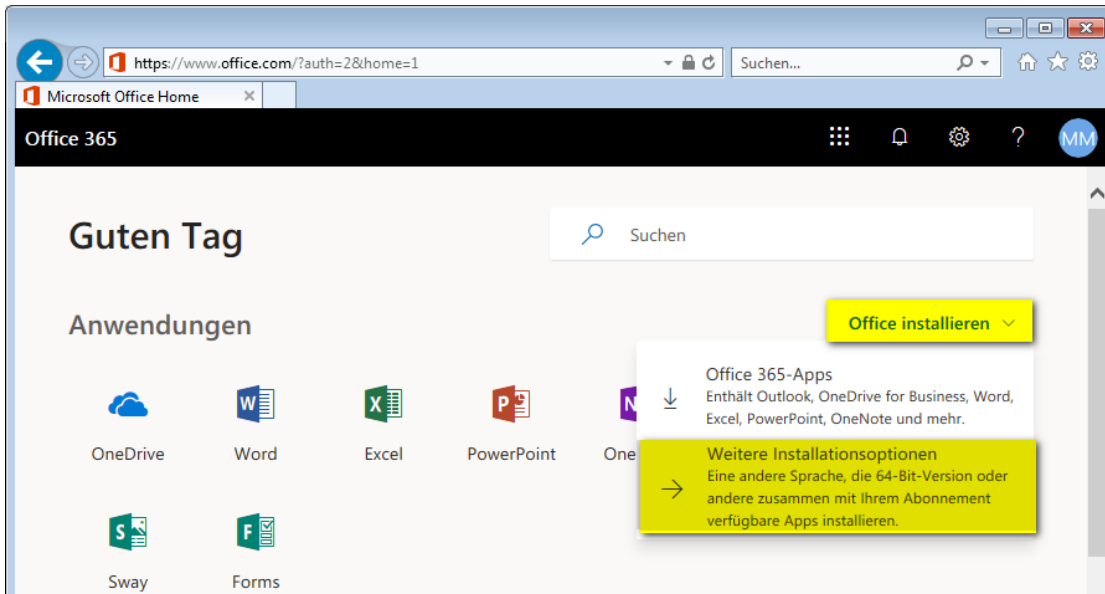
Danach werden sie gefragt ob sie auf der Seite angemeldet bleiben wollen.



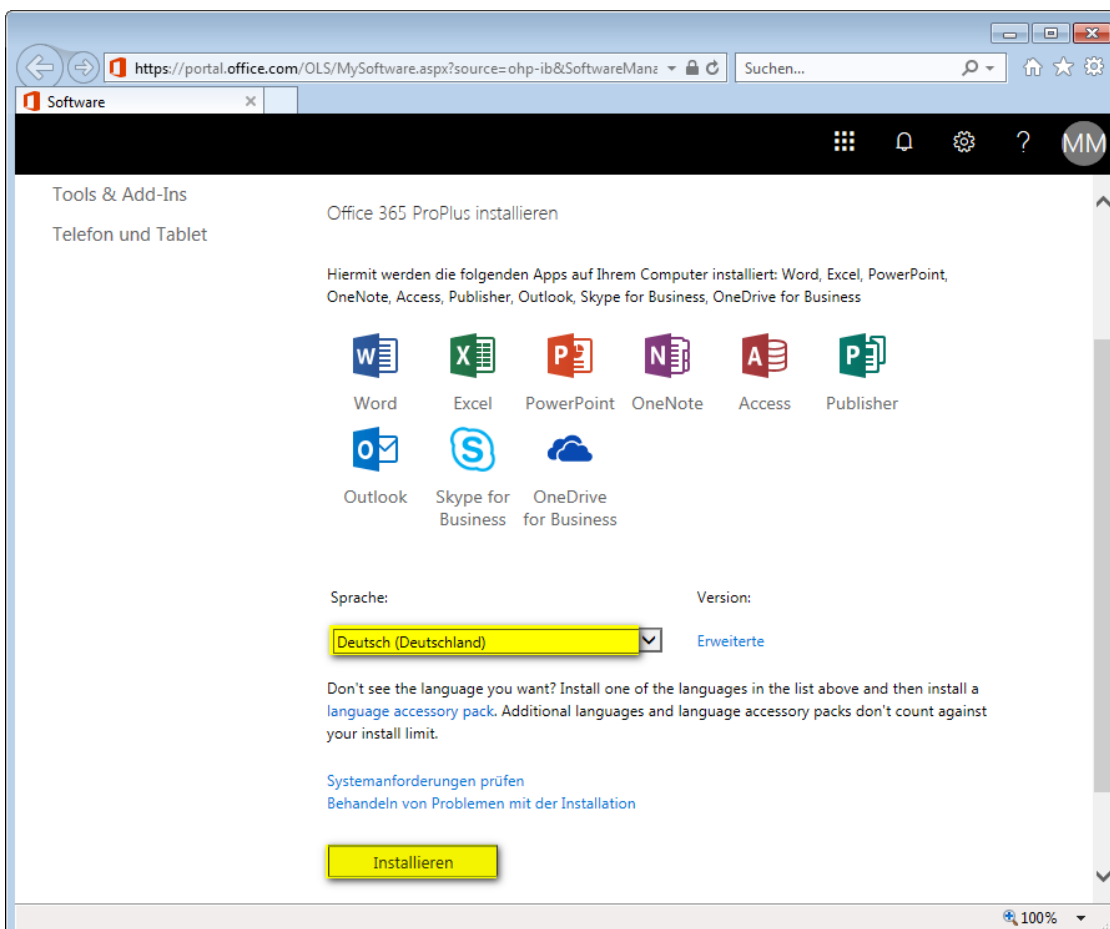
## 2 Office installieren

### 2.1 Windows

Nach erfolgreicher Anmeldung finden Sie oben rechts die jeweils aktuellste Office-Version.  
Klicken Sie hier auf **Office installieren** → **Weitere Installationsoptionen...**



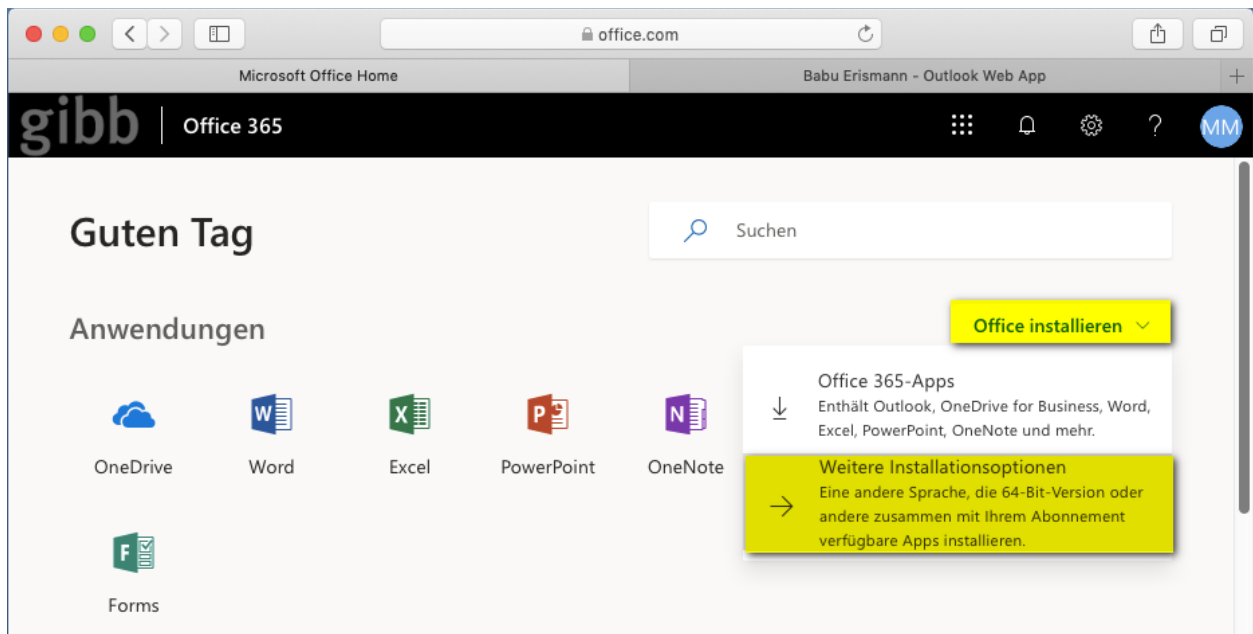
... wählen Sie die gewünschte **Sprache** aus und klicken Sie auf **Installieren**.



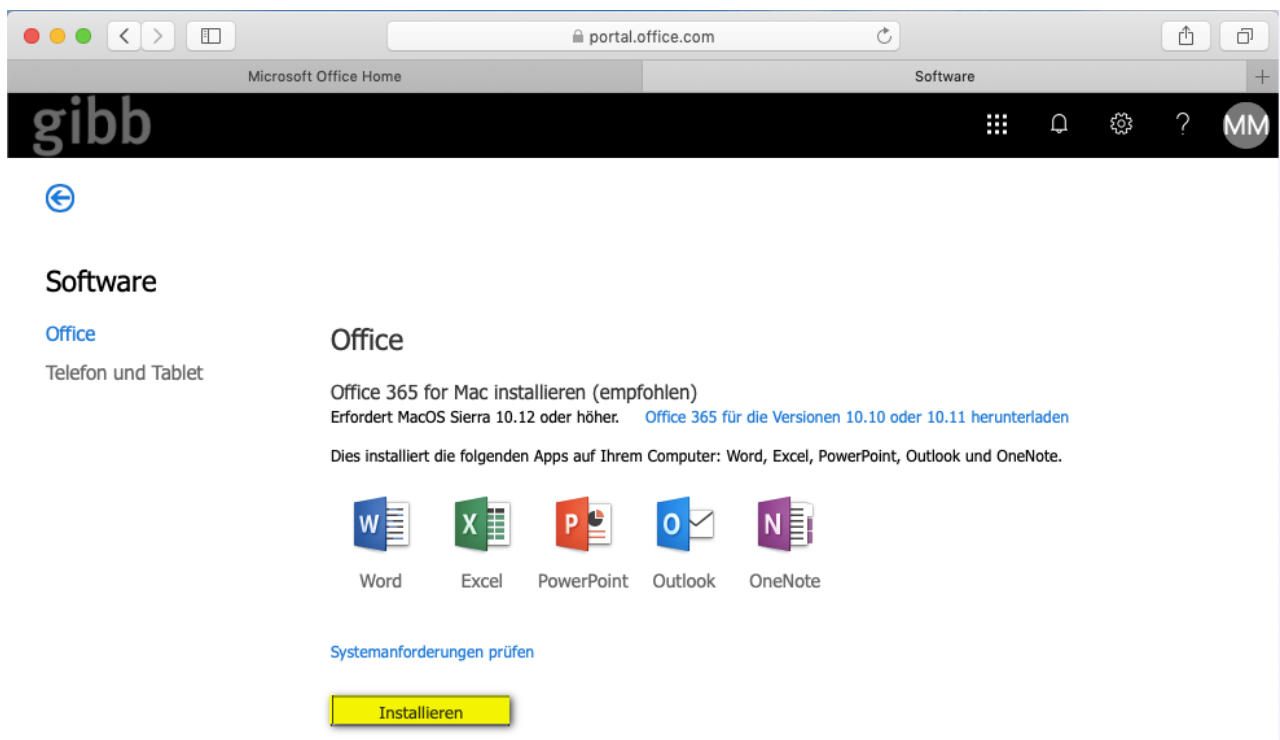
## 2.2 OS X

Nach erfolgreicher Anmeldung finden Sie oben rechts die jeweils aktuellste Office-Version.

Klicken Sie hier auf **Office installieren** → **Weitere Installationsoptionen...**



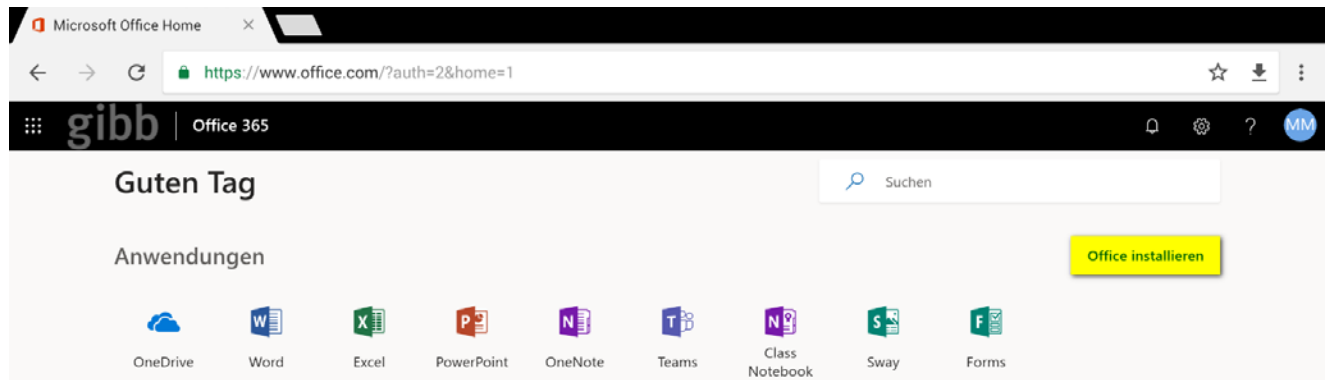
... und klicken Sie auf **Installieren**.



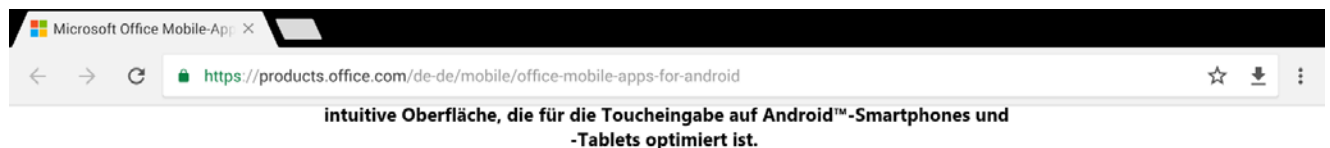
## 2.3 Android und iOS

Die Darstellung kann sich je nach Gerät und Betriebssystem leicht unterscheiden.

Nach erfolgreicher Anmeldung finden Sie oben rechts die Office-Apps.  
Klicken Sie auf **Office Installieren...**



... tippen Sie auf die gewünschte APP und folgen Sie den Anweisungen im **Store**.



### Alle Office-Apps für Android anzeigen

- |  |   |   |   |
|--|---|---|---|
| <br><b>Word</b><br>Professionelle Dokumente auch unterwegs erstellen und bearbeiten und auf dem bevorzugten Gerät lesen<br><a href="#">DIE APP ABRUFEN &gt;</a> | <br><b>Excel</b><br>Ganz einfach Formeln hinzufügen, Spalten neu anordnen und Tabellen auf dem Smartphone oder Tablet vergrößern und verkleinern<br><a href="#">DIE APP ABRUFEN &gt;</a> | <br><b>PowerPoint</b><br>Präsentationen unterwegs auf dem Mobilgerät bearbeiten inklusive Animationen, Übergängen, Diagrammen oder Sprechernotizen<br><a href="#">DIE APP ABRUFEN &gt;</a> | <br><b>Outlook</b><br>Praktisch überall und auf jedem Gerät produktiver sein mit der einheitlichen und vertrauten Oberfläche<br><a href="#">DIE APP ABRUFEN &gt;</a> |
|--|---|---|---|

### 3 Anmeldung in lokalem Office

Um z.B. direkt aus einer Office-Anwendung auf Ihre Daten in OneDrive zuzugreifen, müssen Sie sich bei Office 365 anmelden.

Die Darstellung kann sich je nach Gerät und Betriebssystem leicht unterscheiden.

Öffnen Sie eine Office-Anwendung und klicken Sie auf **Anmelden**. Sie befinden sich nun auf der Anmelde-Seite von Office 365.

**Lernende:**

Geben Sie Ihren gibb **Benutzername** gefolgt von **@stud.gibb.ch** ein und drücken Sie auf **Weiter**.

**Lehrpersonen / Administration:**

Geben Sie Ihren gibb **Benutzername** gefolgt von **@gibb.ch** ein und drücken Sie auf **Weiter**.

The screenshot shows a web browser window with a light gray header containing two buttons: 'Abbrechen' (left) and 'Anmelden' (right). Below the header is a white main content area. At the top of this area is the Microsoft logo (four colored squares) followed by the word 'Microsoft'. Below that is the heading 'Anmelden' in a bold, dark font. Underneath is a text input field with a yellow highlight, containing the email address 'mustermann@gibb.ch'. Below the input field is a horizontal line, followed by the text 'Kein Konto? [Eins erstellen!](#)'. At the bottom center of the main area is a green button with the white text 'Weiter'. At the very bottom of the window, there is a small footer with the text '@2018 Microsoft Datenschutzbestimmungen'.

Sie werden auf die Login-Seite der gibb weitergeleitet.

Der **Benutzername** wird von der vorhergehenden Seite übernommen.

Geben Sie das dazugehörige **Passwort** ein und drücken Sie auf **Anmelden**.

[← Zurück](#) **Anmelden**

# gibb

Melden Sie sich mit Ihrem Organisationskonto an

**Anmelden**

Login Lehrpersonen/Mitarbeitende:  
Benutzername und @gibb.ch (muster@gibb.ch)

Login Lernende:  
Benutzername und @stud.gibb.ch (hmu012345@stud.gibb.ch)

© 2016 Microsoft