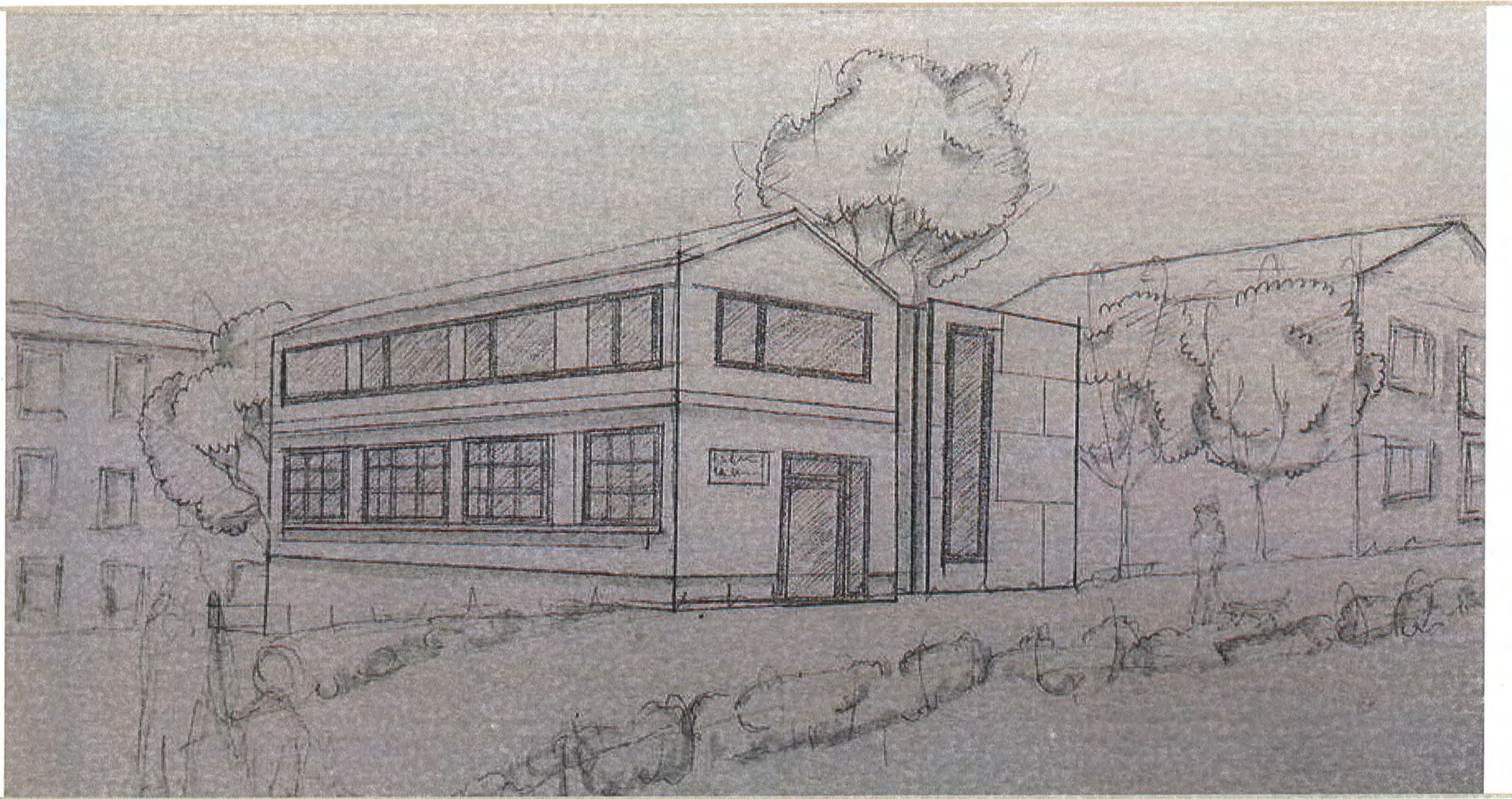


# Projektarbeit 2020 | Bauen im Bestand

Sven Aebischer | wahlruefli Architekten und Raumplaner

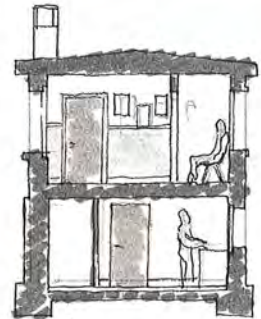




# Auftrag 1 | Optimierte Nutzung Ärztehaus

August 2020

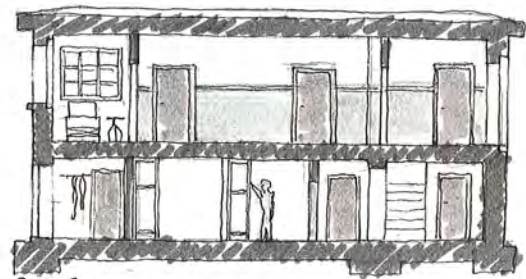




A-A



B-B



C-C

## ARZTEHAUS METTMOOS

HERR DOKTOR ILLNER ZOG MIT SEINER PRAXIS IN DEN 80er JAHREN IN EIN BESTEHENDES GEBÄUDE IN METTMOOS DER INNENBEREICH WURDE IN DEN KOMMENDEN JAHREN KOMPLETT UMGEBAUT. DIE RESEPTION BILDET ZUSSAMMEN MIT DER NASSZELLE DEN EINGANGSBEREICH, AUSSERDEM BEFINDET SICH IM EG DAS BÜRO, RONTGEN UND BEHANDLUNGSZIMMER. IM UG BEFINDEN SICH DAS ZWEITE BEHANDLUNGSZIMMER, DAS LABOR UND DIE PERSONALRAUMLICHKEITEN.

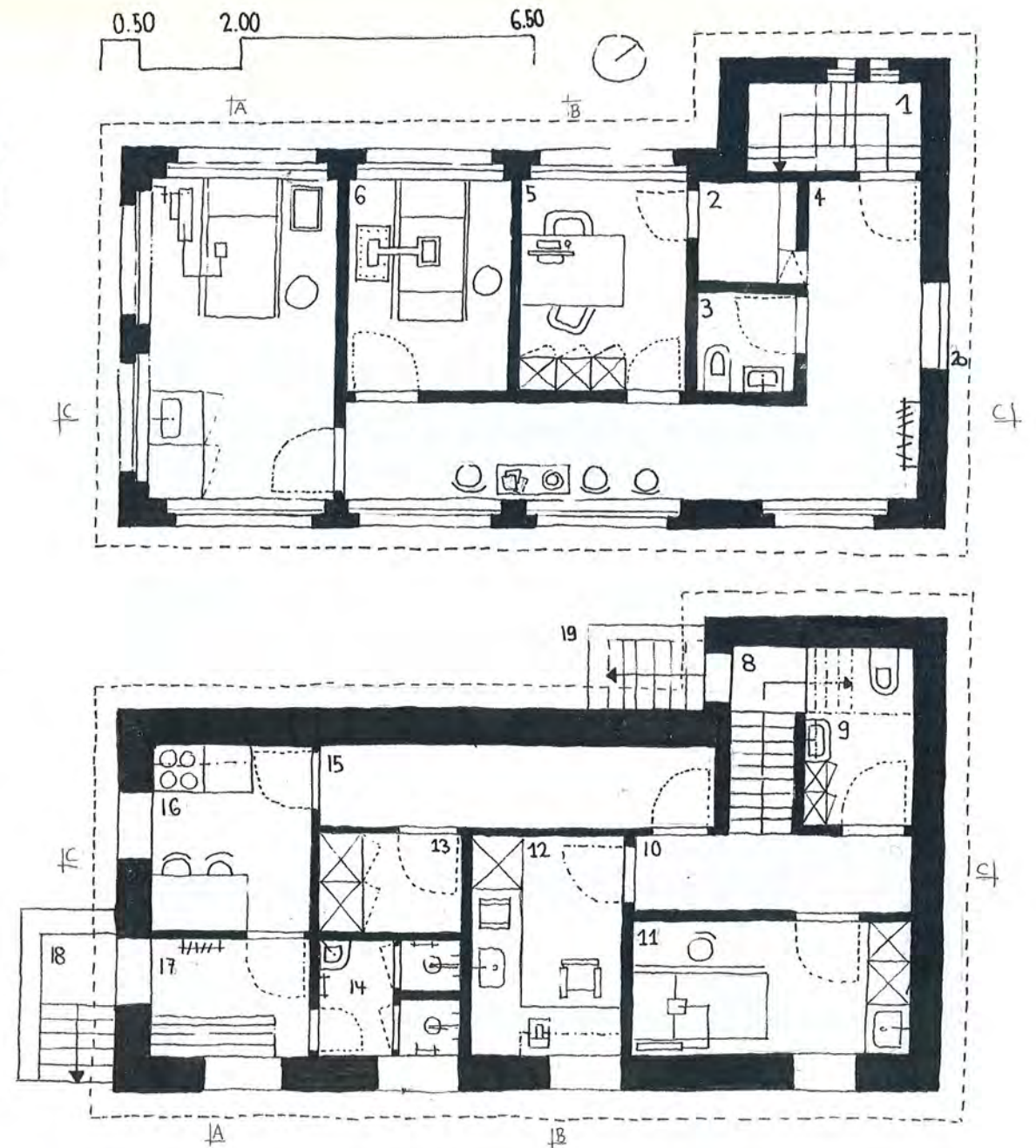
SVEN AEBISCHER

27. AUGUST 2020

PROJEKTARBEIT 2020

AUFTRAG 1A

- 1 TREPPENHAUS
- 2 REZEPTION
- 3 NASSZELLE BESUCHER
- 4 FLUR/WARTEBEREICH
- 5 BÜRO BESPRECHUNG
- 6 RONTGEN
- 7 BEHANDLUNG 1
- 8 TREPPENHAUS
- 9 NASSZELLE BESUCHER
- 10 FLUR BESUCHER
- 11 BEHANDLUNG 2
- 12 LABOR
- 13 LAGER
- 14 DUSCHEN PERSONAL
- 15 FLUR PERSONAL
- 16 KÜCHE PERSONAL
- 17 UMKLEIDE PERSONAL
- 18 PERSONAL AUSGANG
- 19 NEBENAUSGANG
- 20 HAUPTINGANG





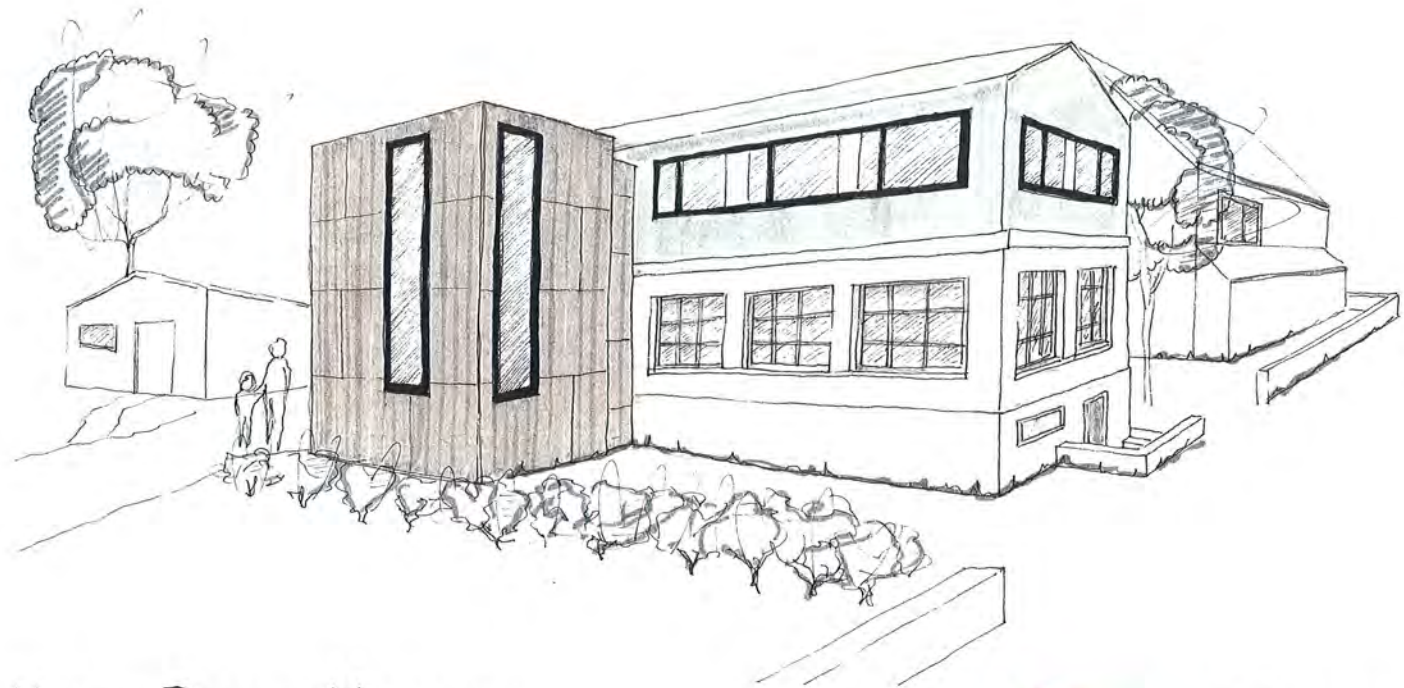


SVEN AEBISCHER

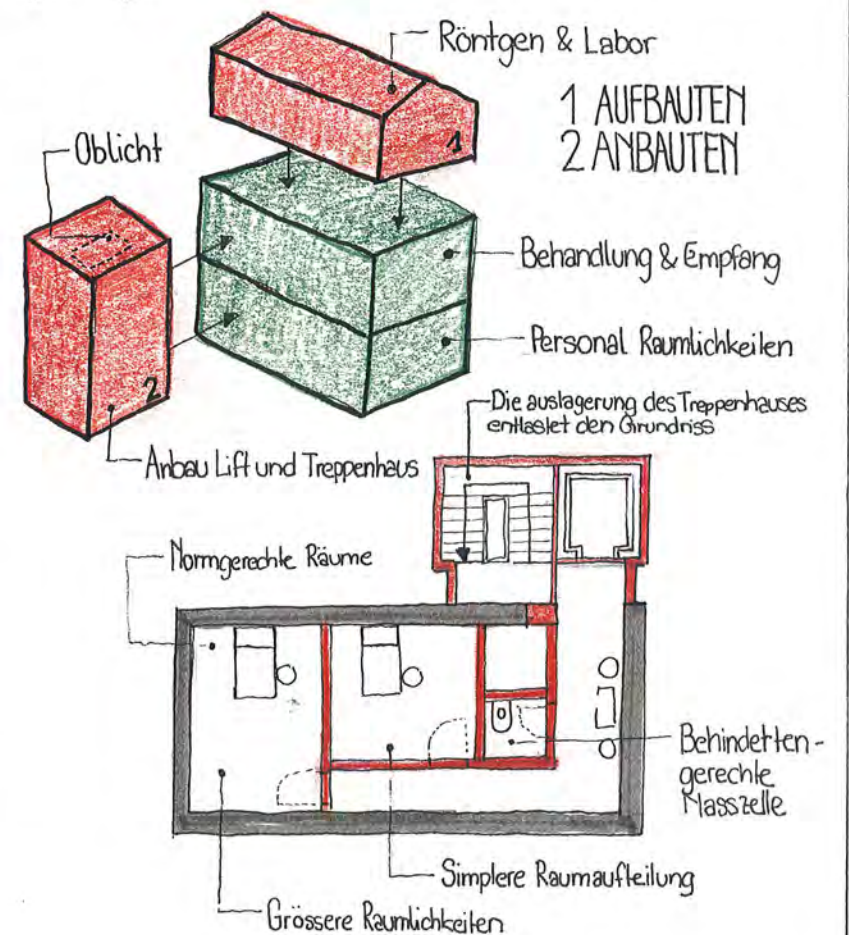
27.AUGUST.2020

PROJEKTARBEIT 2020

AUFTRAG 1B



UMBAU PRAXIS METTMOSS  
 MIT FORTLAUFENDER TECHNIK WURDEN AUCH  
 DIE NORMEN STRENGER UM DIE HEUTIGEN  
 STANDARTS ERFÜLLEN ZU KÖNNEN. MUSSTE  
 DIE PRAXIS UMGEBAUT WERDEN.  
 ZIEL DES UMBAUS WAR ES DEN KUNDEN EIN  
 GROSSZUGIGEREN UND SIMPLEREN GRUND-  
 RISS ZU BIETEN. UM DIESE PUNKTE GEWAHR-  
 LEISTEN ZU KÖNNEN WURDE VOM ARCHITEKTEN  
 EINE KOMBO AUS AUF- UND ANBAU VORGESCH-  
 LAGEN. ZUDEM WIRD EIN FAHRSTUHL EINGE-  
 PLANT. DIE GESCHOSSE SIND NEU NACH VER-  
 WENDUNG AUFGETEILT UM DAS PERSONAL ZU  
 ENTLASTEN. DAS UG IST NUR FÜRS PERSONAL  
 EG UND DAS NEUE OG WURDEN MIT GROSSEREN  
 RAUMEN AUSGESTATTET





# Auftrag 2 | Gestaltung und Entwicklung

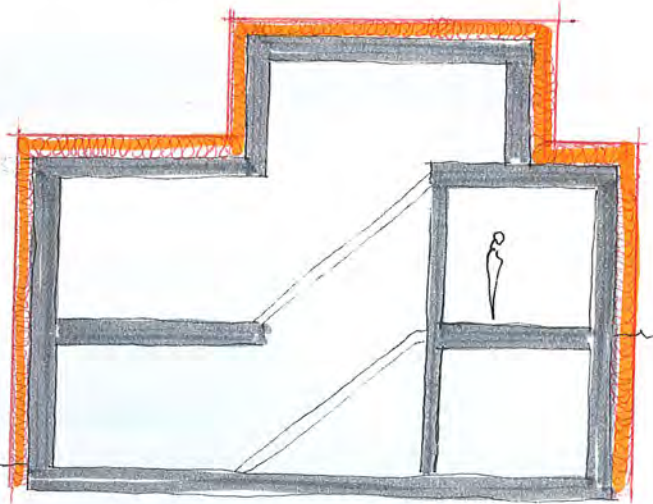
September 2020



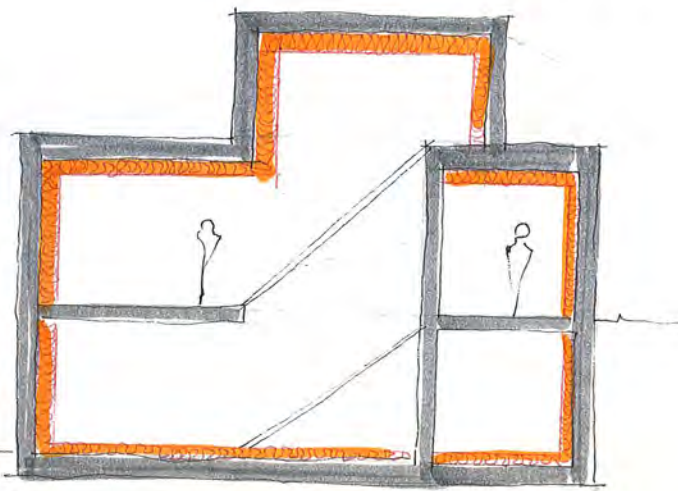
# DÄMMUNGSSYSTEM...

## ARCHITEKTUR NEUER AUFBAU

Der erste Gedanke war eine Aussendämmung mit einer verputzten Fassade um die Architektur des bestandes weiterzuführen. In einem weiteren Gredentengang entschied ich mich schlussendlich doch für einen **Holzaufbau** welcher dann den Dämmperimeter wie rechts gezeigt weiterführt.

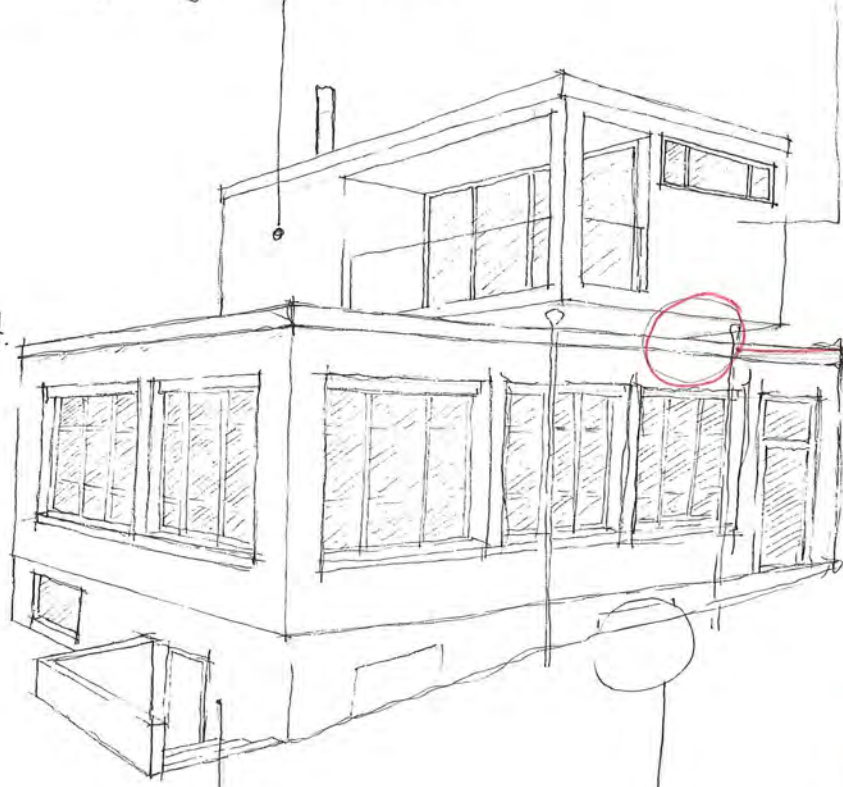
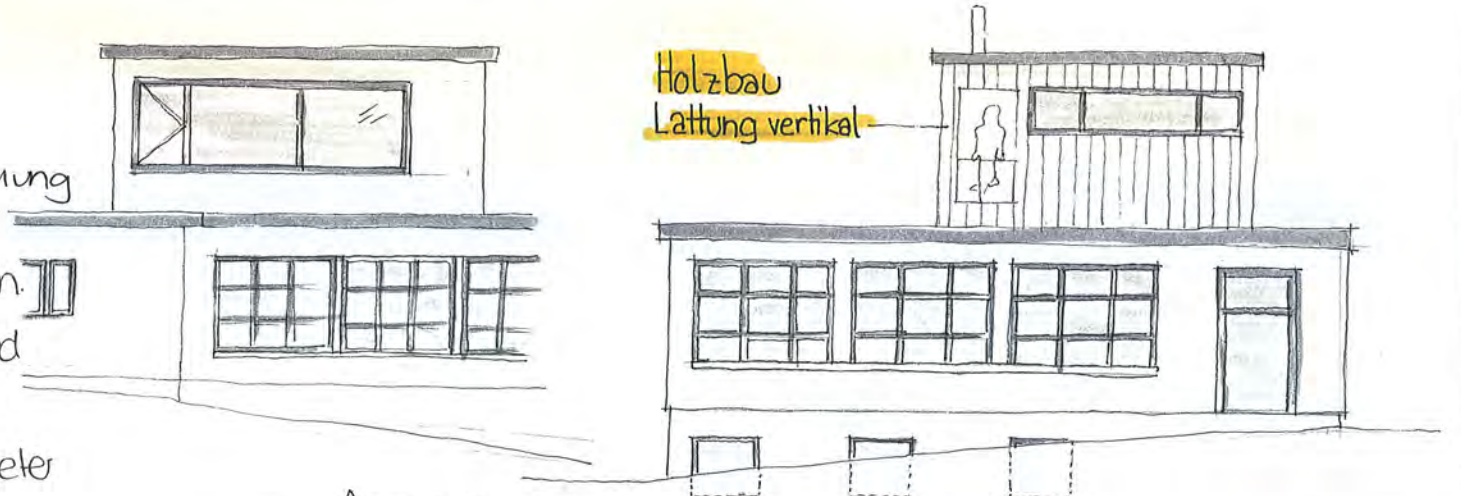


- + Platzsparend
- + Einfachere Ausführung
- - Es muss eine Abgebung durchgeführt werden
- - Der ursprüngliche Zustand der Fassade wird verändert.



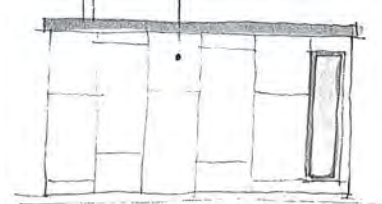
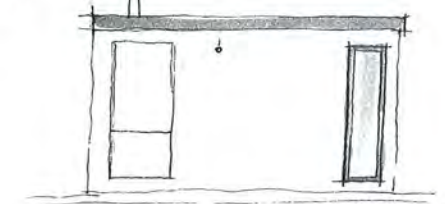
- Das **äußere Erscheinungsbild bleibt erhalten.**
- - Kompliziertere Ausführung
- - Platz geht im Innenbereich verloren.

**BESTEHENDES GEBÄUDE**  
Das Ziel ist es, das bestehende Gebäude in die Architektur des neuen aufzunehmen. Dabei werden die **Fensterproportionen** in ähnlicher Weise ins neue **übernommen**.



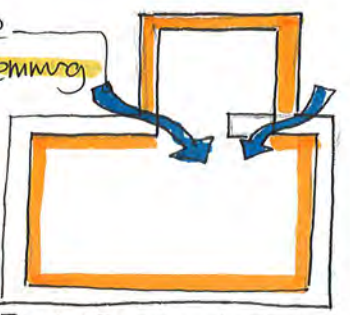
Aussendämmung Verputzt

Zementfaserplatte bsp



ANSCHLÜSSE?

Schwache Stelle  
Eventuell Zusatzdämmung



Die Innendämmung geht in den Holzbau über

Aussen

INNEN

Aussen



INNEN

INNEN

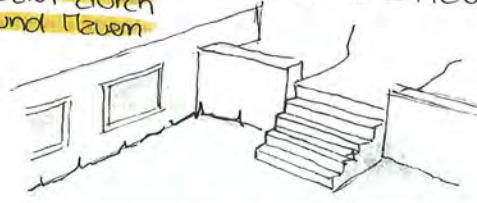
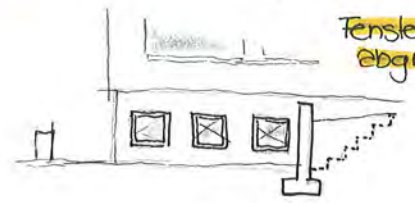
Holzbaulösung mit Innendämmung

Eventuell ist eine Zusatzdämmung vonnöten

Überlegungen Terrain

Fenster freisetzen durch abgebung und flauern

Eventuelle Neugestaltung des Aussenraumes  
Erstellung eines zugangsweges zum unteren zugang.





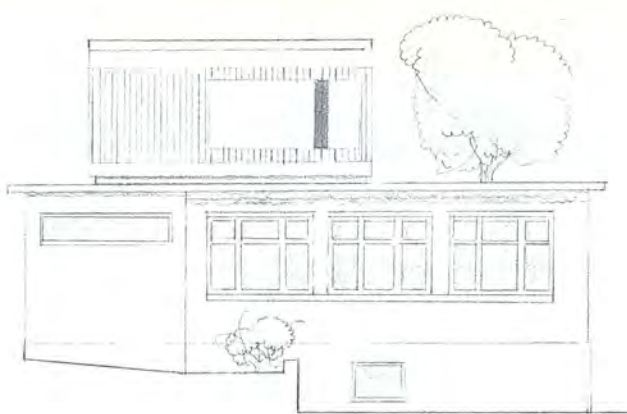
FASSADE OST



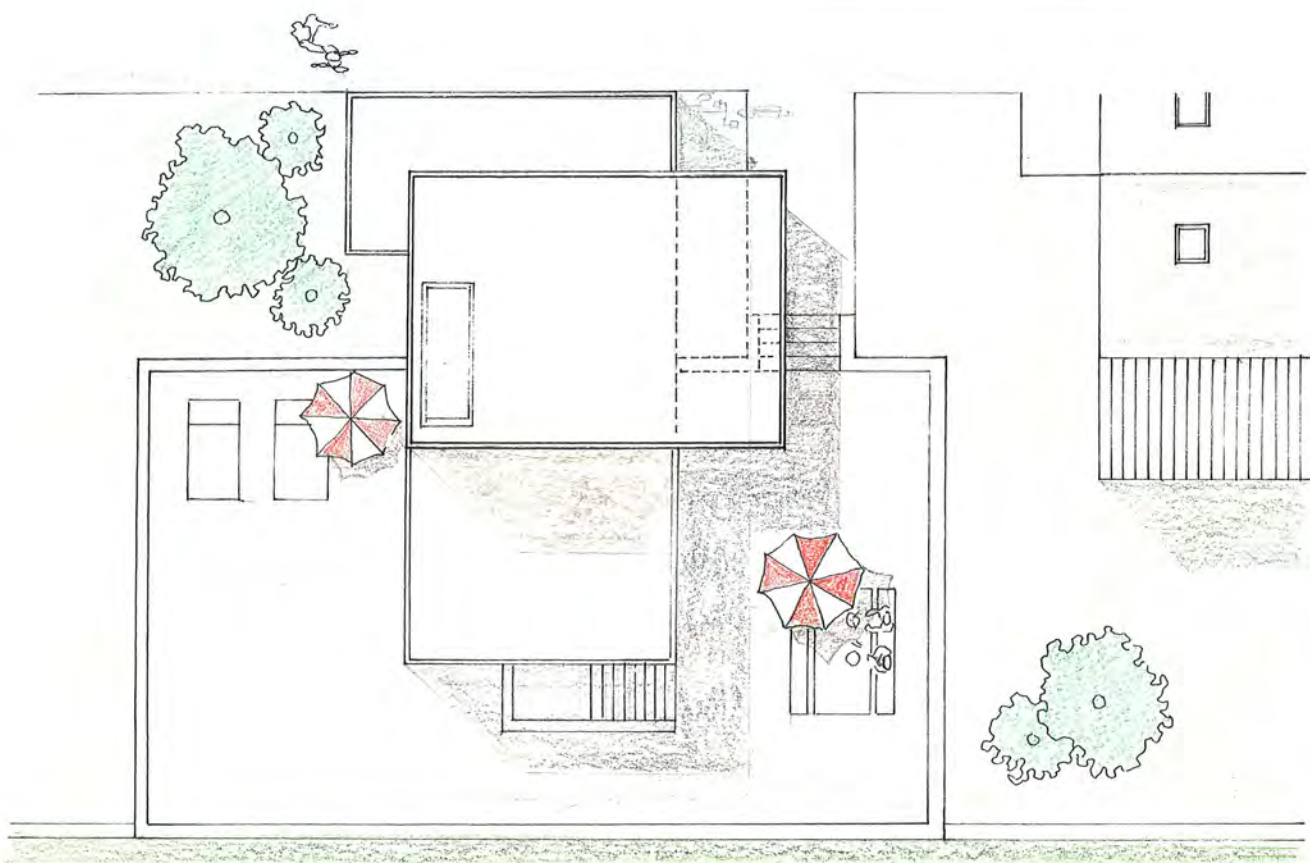
FASSADE SUD



FASSADE NORD



FASSADE WEST



STATISCHES KONZEPT

ES WURDE VERSUCHT OHNE STÜTZEN ZU BAUEN DESHALB WURDEN DIE TRAGER ÜBER DIE GANZE BREITE VERBAUT AUSSERDEM FUNKTIONIERT DIE NÖRDLICHE WAND MIT VERSTÄRKTER BEPLANKUNG ALS WANDSCHEIBE. DER AUFBAU WIRD DURCH EINEN SCHWARZEN STREIFEN KLAR ABGETRENNT. DIE FENSTER DES NEUBAUS GLIEDERN SICH STRUKTURELL AN DEN BESTAND AN.

SVEN AEBISCHER 17. SEPTEMBER 2020 PROJEKTARBEIT 2020

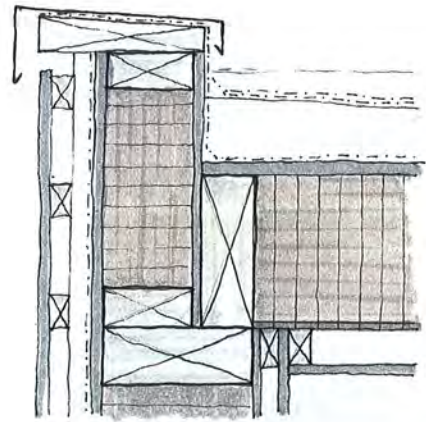
AUFTRAG 2.2



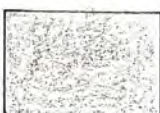


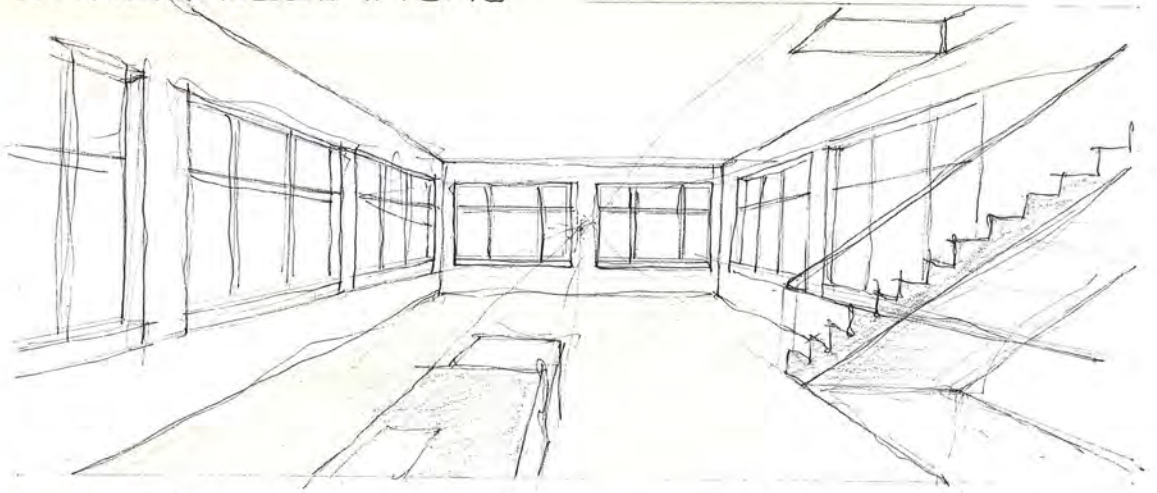
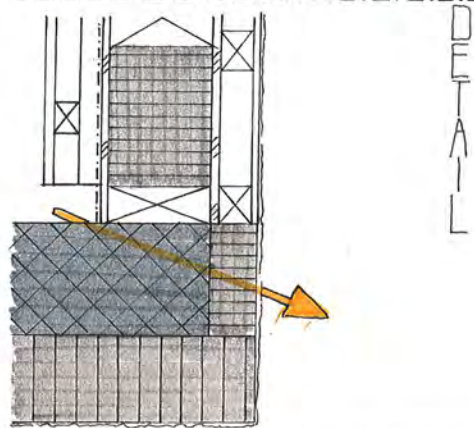
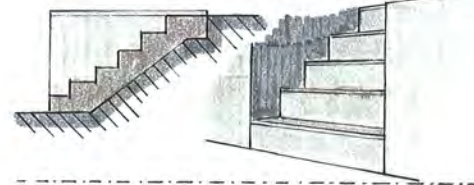
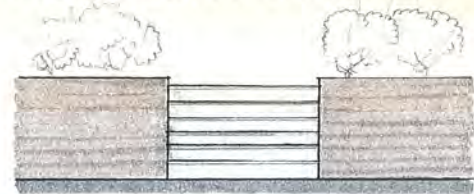
# FASSADENAUFBAU

# AUSSENTREPPE BETON

# INNENAUSSTATTUNG



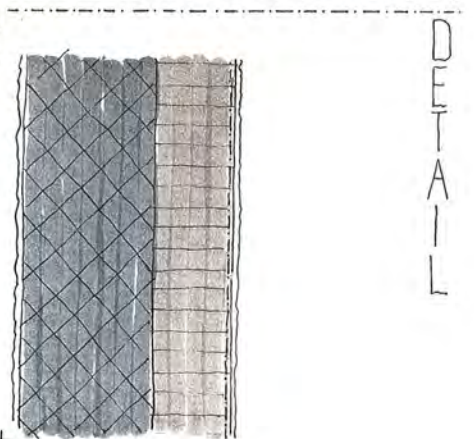
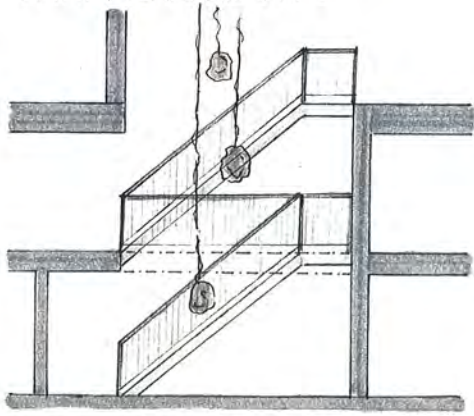
-  HINTERLUFTUNG BEPLANKT CELLON FASERZEMENT
-  HINTERLUFTUNG FICHTE
-  METALL ABDEKUNG SCHWARZ



-  BODENBELAG BUCHE
-  TREPPE HOLZOPTIK
-  KUCHENABDEKUNG NEOLITH
-  INNENPUTZ GLATTSTRICH

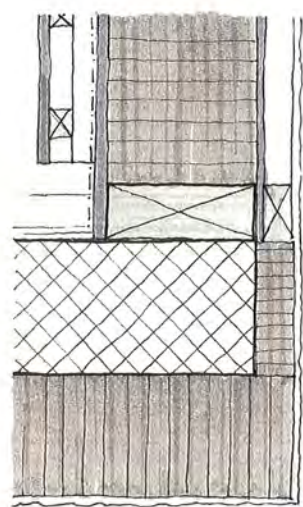





# TREPPENHAUS (VF)



# AUFBAUTEN

ALTBAU BODENAUFBAU	435 mm	ALTBAU WANDAUFBAU UT/OT	610 mm
HOLZBELAG	25 mm	INNENPUTZ	15 mm
ESTRICH MIT BH	60 mm	DAMPFBREMSE	180 mm
ABDICHTUNG BITUMEN	150 mm	DÄMMUNG EPS	350 mm
DÄMMUNG XPS	200 mm	ABDICHTUNG	15 mm
ABDICHTUNG		BETON	50 mm
BETON		AUSSENPUTZ OT	
		SIKERPLATTE UT	



-  BESTAND VERPUTZ
-  NEU FENSTER RAHMEN NICHT SICHTBAR
-  KONSTRUKTIONSHOLZ FICHTE

NEUBAU WANDAUFBAU	400 mm	NEUBAU DACHAUFBAU	570 mm
INNENPUTZ	15 mm	INNENPUTZ	15 mm
GIPSFASERPLATTE	15 mm	GIPSFASERPLATTE	15 mm
ELEKTROSCHACHT	80 mm	ELEKTROSCHACHT	80 mm
RAHMENBEPLANKUNG OBS	15 mm	RAHMENBEPLANKUNG OSB	15 mm
DAMPFBREMSE	180 mm	DAMPFBREMSE	180 mm
DÄMMUNG MINERalfASER	15 mm	DÄMMUNG MINERalfASER	15 mm
RAHMENBEPLANKUNG	30 mm	RAHMENBEPLANKUNG	30 mm
WINDPAPIER	30 mm	ABDICHTUNG	100 mm
LÄTTUNG	20 mm	GEFÄLSSICHT	150 mm
KONTERLÄTTUNG		2FACHE BITUMENABDICHTUNG	
CELLON/FICHTENHOLZ		HUMUS BEGRÜNUNG	

SVEN AEBISCHER 17. SEPTEMBER 2020 PROJEKTARBEIT 2020

AUFTRAG 2.2



# Auftrag 3 | Konstruktive Auseinandersetzung

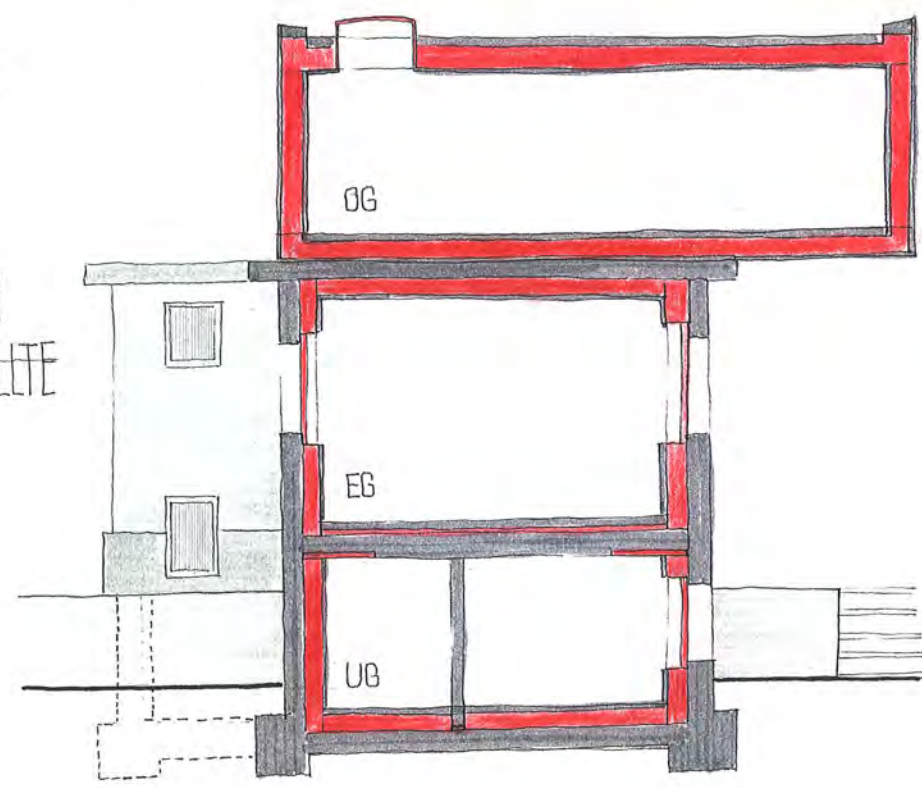
Oktober 2020



# DAMMPERIMETER

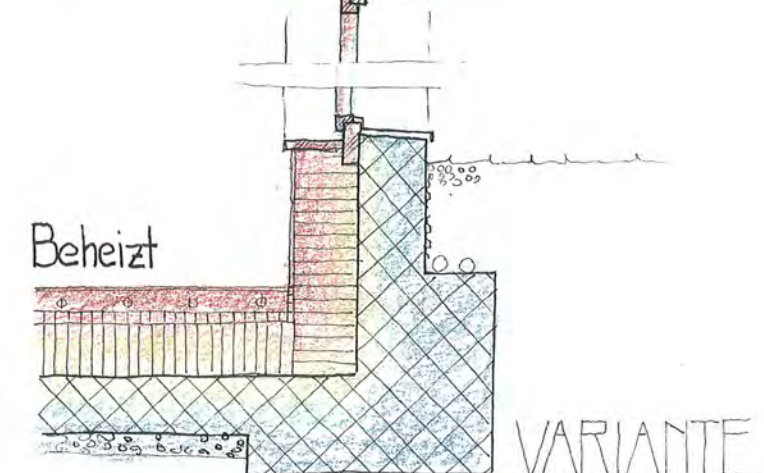
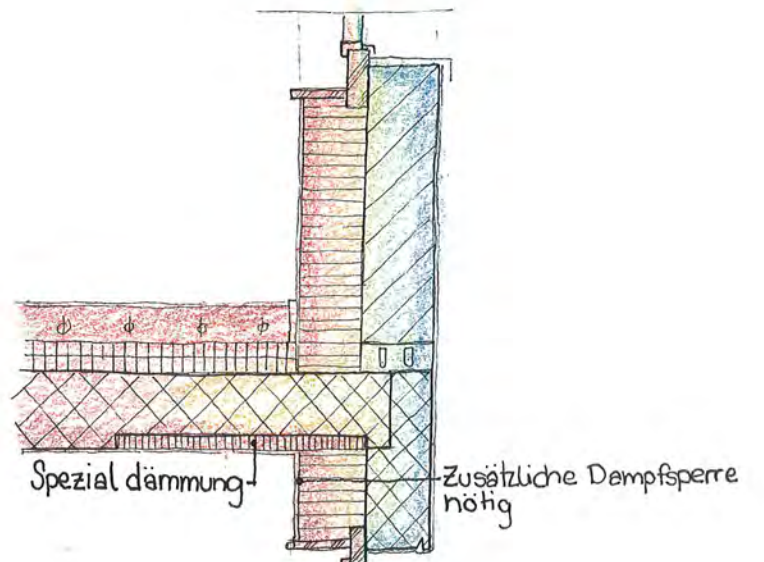
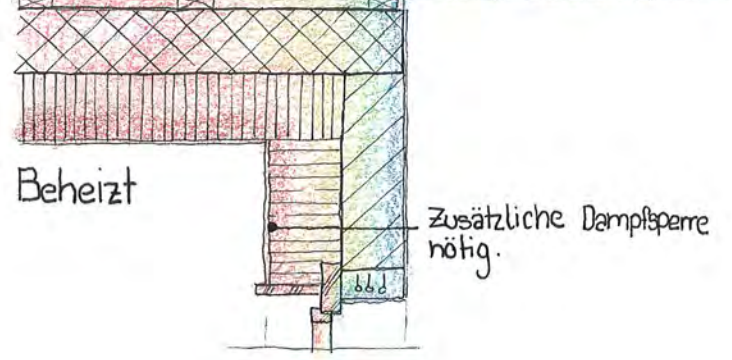
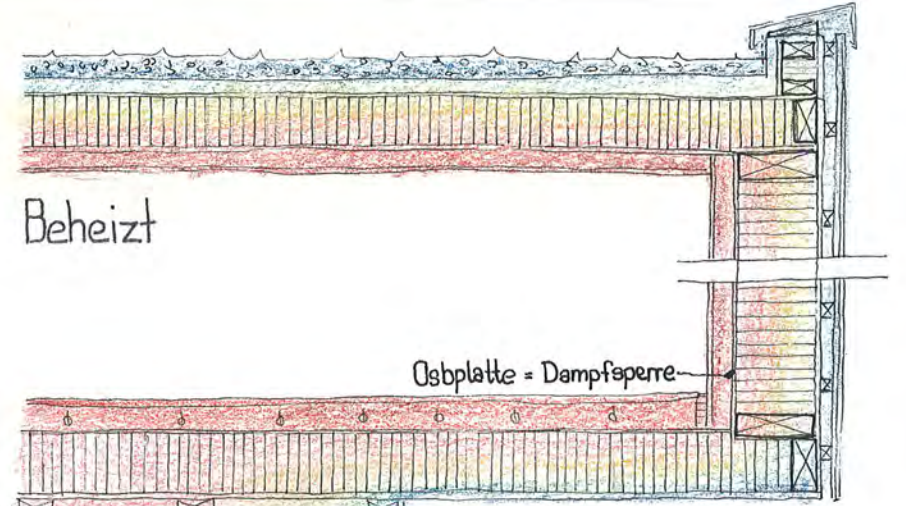
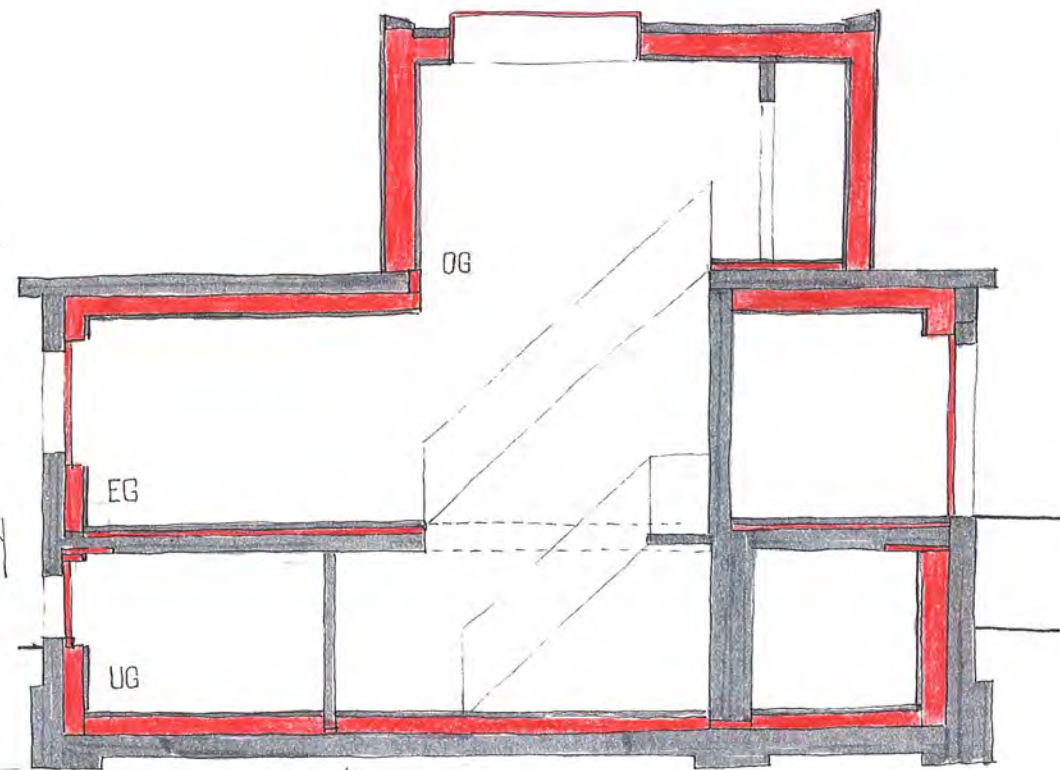
ALLE BAUTEILFLÄCHEN ENTLANG DES DAMMPERIMETERS - WÄNDE, BODEN, DECKEN - WERDEN WERDEN LUCKENLOS GEDAMMT. DER PERIMETER SOLLTE BESTENFALLS IN SICH GESCHLOSSEN SEIN. FALLS DIES AUS WELCHEN GRÜNDEN AUCH IMMER NICHT MÖGLICH SEIN, SOLLTE MUSS EINE BESTMÖGLICHE ANDERE LOSUNG GEFUNDEN WERDEN UM DIE VORGESCHRIEBENEN NORMEN ZU ERREICHEN. DER PERIMETER IST IM GRUNDRISS UND SCHNITT EINZUZEICHNEN. ALLE SICH IM ERDREICH BEFINDETEN BAUTEILE SIND ZUSÄTZLICH GEGEN FEUCHTIGKEIT ABZUDICHTEN.

# VISUALISIERUNG



# SCHWIERIGKEITEN

BESONDERS ZU BEACHTEN WAREN HIER DIE ÜBERGÄNGE WELCHE DURCH DIE INNENDÄMMUNG EINE ERHEBLICHE SCHWACHSTELLE BZW. WARMEBRÜCKE BILDETEN. BEIM ÜBERGANG ALT NEU WURDE TEILWEISE DOPPELT GEDÄMMT UM AUF EINEN VERSATZ VERZICHTEN ZU KÖNNEN.



VARIANTE



# PROBLEMSTELLEN

## OFFENE PUNKTE...

BEIM HERANTRETEN AN EIN NEUES PROJEKT IST ES OFT SINNVOLL DAS GANZE AUS EINEM WEITWINKEL ZU BETRACHTEN UND SICH GRUNDLEGENDE FRAGEN ZU STELLEN - WO IST EINE DAMPFBREMSE NOTIG - SCHWACHSTELLEN IM PERIMETER? - BEHINDERTENGERECH? - MATERIALEIGENSCHAFTEN

### 1 DACHABSCHLUSS

BEIM DACHABSCHLUSS MUSS BESONDERS AUF ABDICHTUNG UND FEUCHTIGKEIT GEACHTET WERDEN. WASSERFUHRENDE SICH T-NOTUBERLAUF UND DACHENTWASSERUNG - DAMPFSPERRE - REVISIONSANKER

### 2 UBERGANG ALT - NEU TREPPE

BEIM DIESEM UBERGANG VOM EG INS OG BEFINDET SICH EINE STEILE WELCHE OPTISCH GELOST WERDEN MUSS AUSSERDEM: ABSTURZSICHERUNG - EV. VORHERIGE ABKLÄHRUNG MONTAGE

### 3 BRUSTUNG ERDGESCHOSS

IN DIESEM BEREICH WIRD GLEICHERMASSEN DAS FENSTERDETAIL WIE AUCH DER WANDAUFBAU GEREGLT. WICHTIGE PUNKTE SIND AUSSERDEM: SONNENSCHUTZ - ABDICHTUNGEN - FENSTERBANK - ABSTURZSICHERUNG

### 4 UBERGANG ALT - NEU

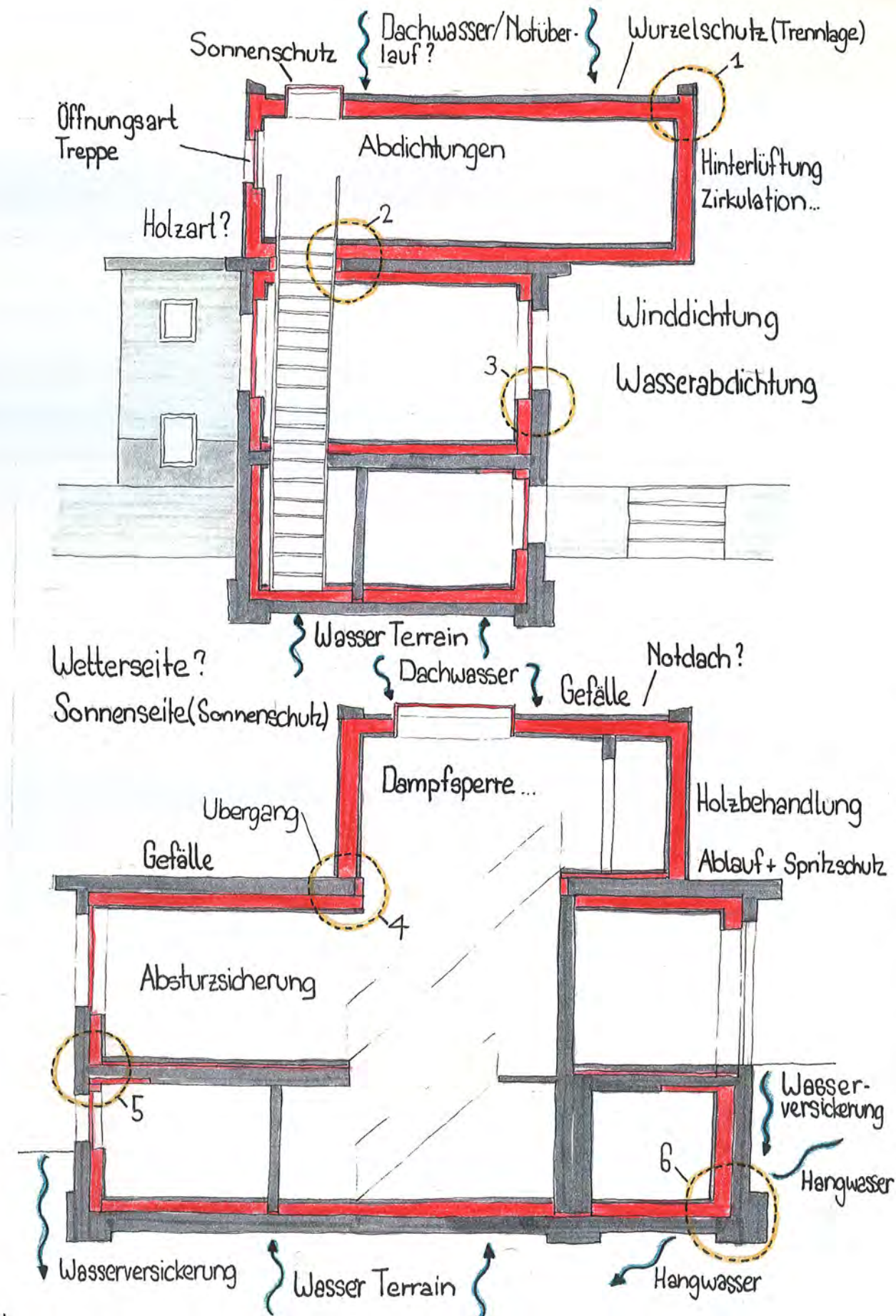
DIES IST EINE HEIKLE STELLE DA DER PERIMETER HIER EINE SCHWACHSTELLE AUFWEIST. MIT EINER ZUSATZDÄMMUNG SOLL DEM ENTGEGENWIRKEN. A.D. UBERGANG ALT DACH - WAND

### 5 UBERGANG UG - EG

BEIM UBERGANG BETON - BACKSTEIN SIND AUF FOLGENDE PUNKTE ZU ACHTEN: MAUERFUSS - ABDICHTUNGEN - EV. ENTSTEHENDE WARMEBRÜCKEN - ABDECKUNG BETONFUGE - DAMPFBREMSE

### 6 UBERGANG UG - TERRAIN

IM BEREICH DES TERRAINS MUSS MAN BESONDERS AUF ABDICHTUNGEN ACHTEN. ES MUSS STETS EINE GUTE VERSICKERUNG GEWARLEISTET WERDEN. VORAB MUSSEN ABKLÄHRUNGEN BEZUGLICH UNTERGRUNDBESCHAFFENHEIT UND GRUNDWASSER VORGENOMMEN WERDEN. - WASSERFESTIGKEIT MATERIAL



SVEN AEBISCHER 29. OKTOBER 2020 PROJEKTARBEIT 2020

AUFTRAG 32



# BODENAUFBAU TERRAIN

INNENPUTZ	10mm
DAMPFBREMSE	mm
DÄMMUNG XPS	180mm
BETON	250mm
ABDICHTUNG	mm
TRAINAGE	mm

# WANDAUFBAU UNTERGESCHOSS

BODENBELAG	20mm
UNTERLAGSBODEN	60mm
TRENNLAGE	mm
DAMPFSPERRE	mm
DÄMMUNG	180mm
BETONSTAHL	250mm
AUSGLEICHSSCHICHT	~10mm

440mm

10mm

mm

180mm

250mm

mm

mm

510mm

20mm

60mm

mm

mm

180mm

250mm

~10mm

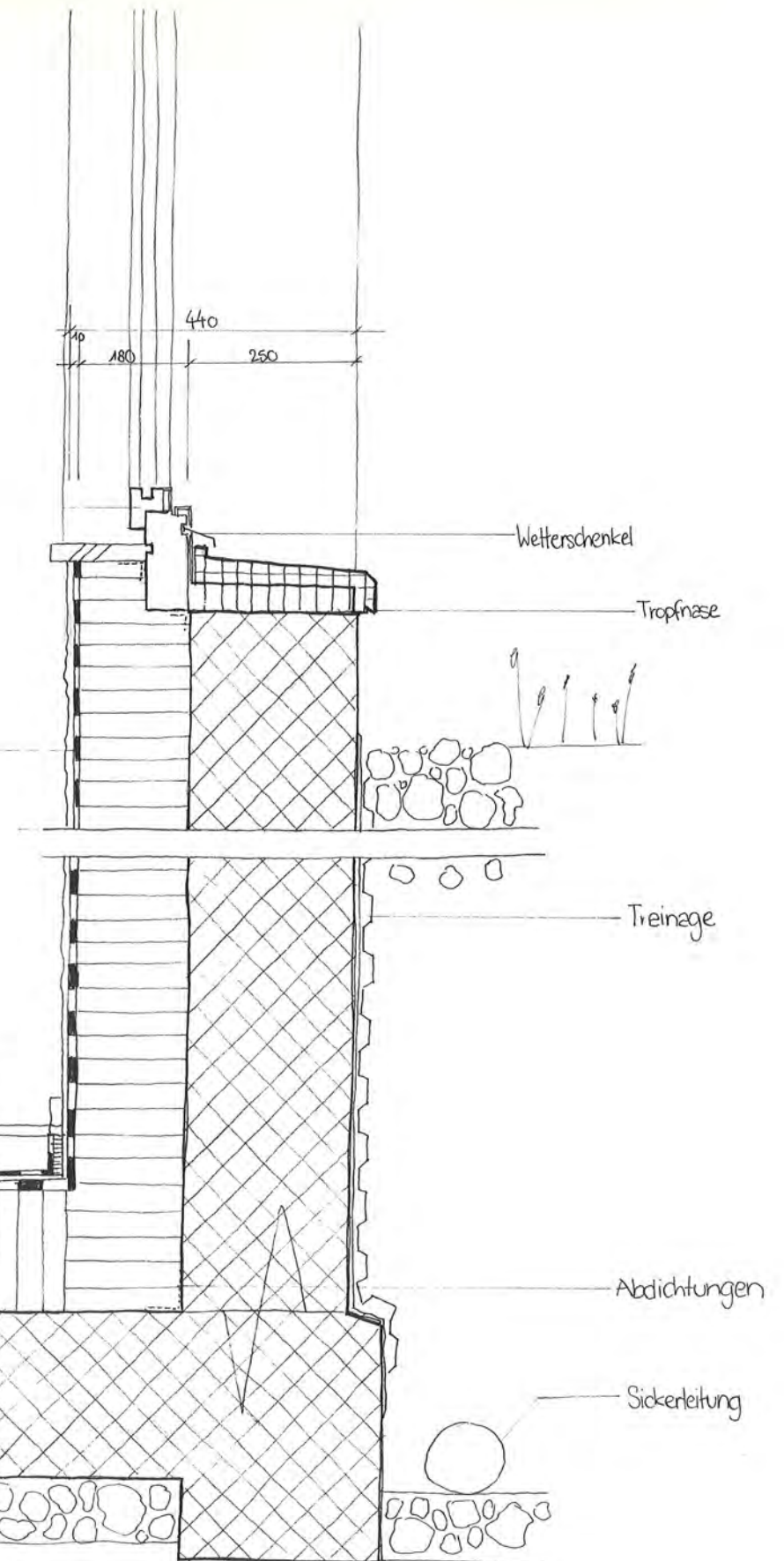
20

60

180

510

250



SVEN AEBISCHER 29. OKTOBER. 2020 PROJEKTARBEIT 2020

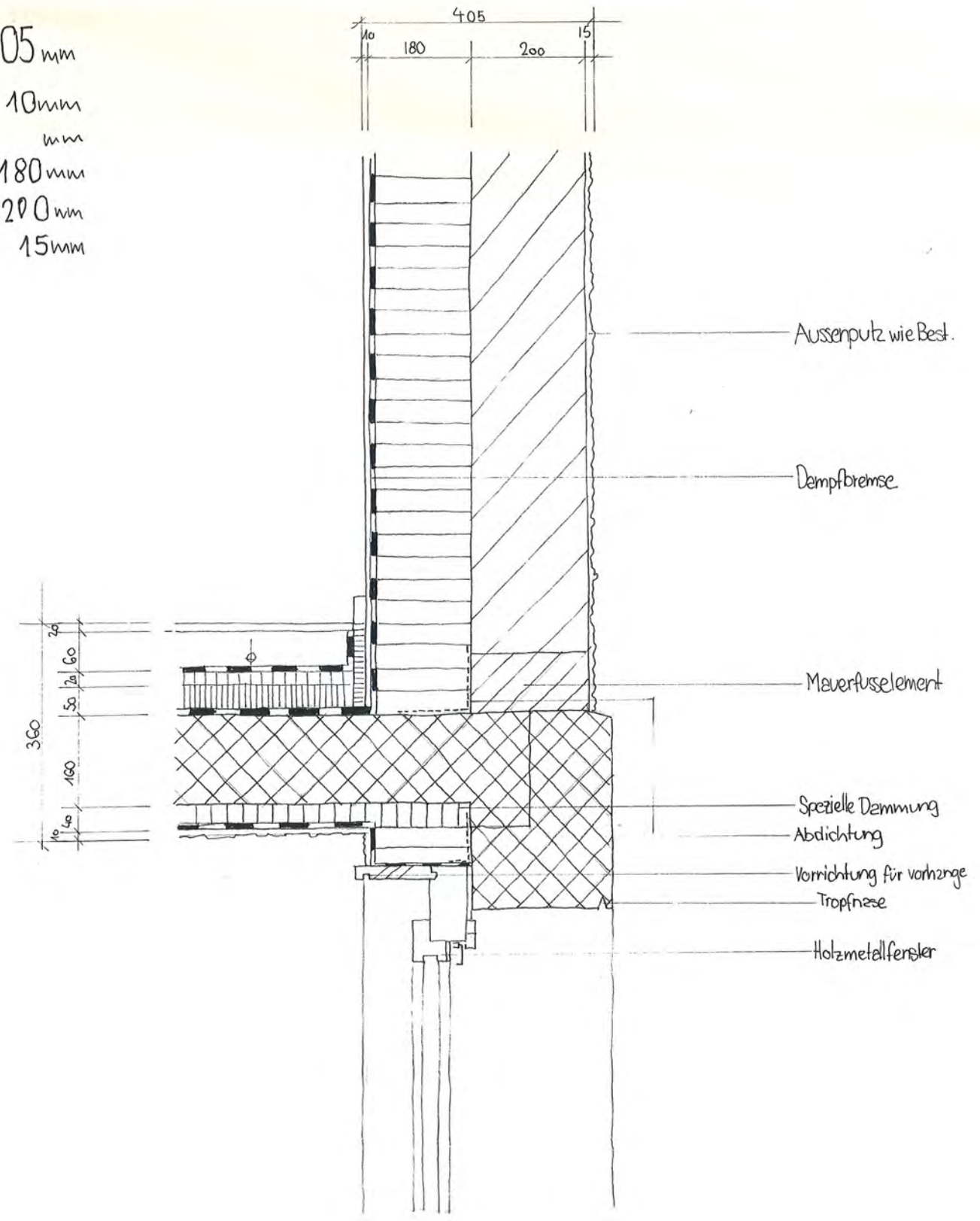
AUFTRAG 3.3



# WANDAUFBAU ERDGESCHOSS

INNENPUTZ  
DAMPFBREMSE  
DAMMUNG EPS  
BACKSTEIN  
AUSSENPUTZ

405 mm  
10 mm  
mm  
180 mm  
200 mm  
15 mm



SVEN AEBISCHER 29. OKTOBER 2020 PROJEKTARBEIT 2020

AUFTRAG 3.3



# DECKENAUFBAU HOLZBAU

BODENBELAG	20 mm
UNTERLAGSBODEN (BODENHEIZUNG)	60 mm
TRENNLAGE	
TRITTSCHALLDÄMMUNG (OPTIONAL)	40 mm
DAMPFBREMSE	20 mm
OSB PLATTE	180 mm
KONSTRUKTION-DÄMMUNG	20 mm
OSB PLATTE	60 mm
KREUZROST	20 mm
FASSADENSCHÄLUNG	

# DECKENAUFBAU BETON

BODENBELAG	20 mm
UNTERLAGSBODEN (BODENHEIZUNG)	60 mm
TRENNLAGE	mm
TRITTSCHALLDÄMMUNG (OPTIONAL)	40 mm
OSB PLATTE	20 mm
DAMPFBREMSE	mm
KONSTRUKTION-DÄMMUNG	180 mm
OSB PLATTE	20 mm
NIVELIERHOLZ	30 mm
BETON	200 mm
DÄMMUNG	180 mm
DAMPFBREMSE	mm
PUTZ	10 mm

420 mm

20 mm

60 mm

40 mm

20 mm

180 mm

20 mm

60 mm

20 mm

760 mm

20 mm

60 mm

mm

40 mm

20 mm

mm

180 mm

20 mm

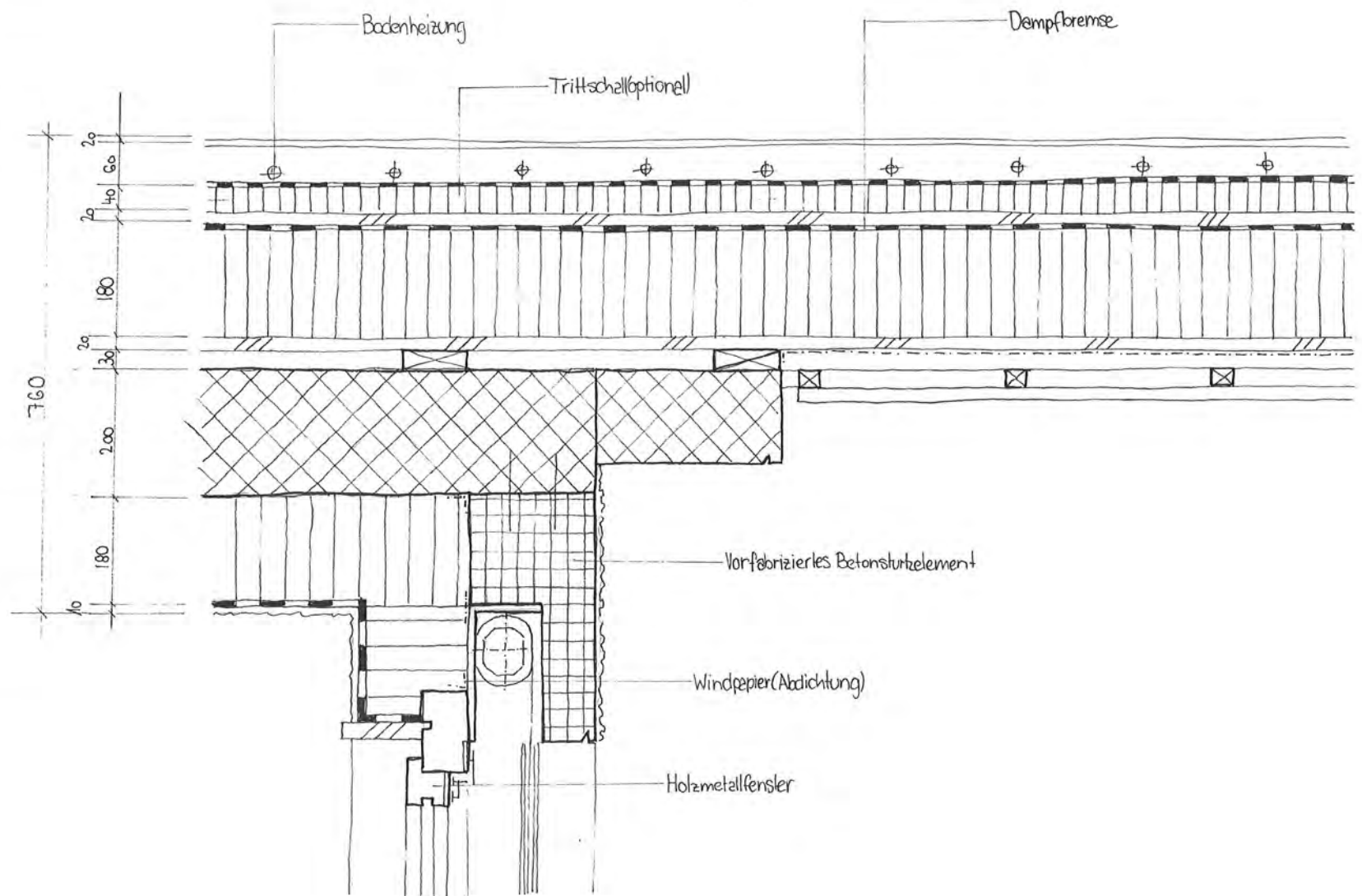
30 mm

200 mm

180 mm

mm

10 mm



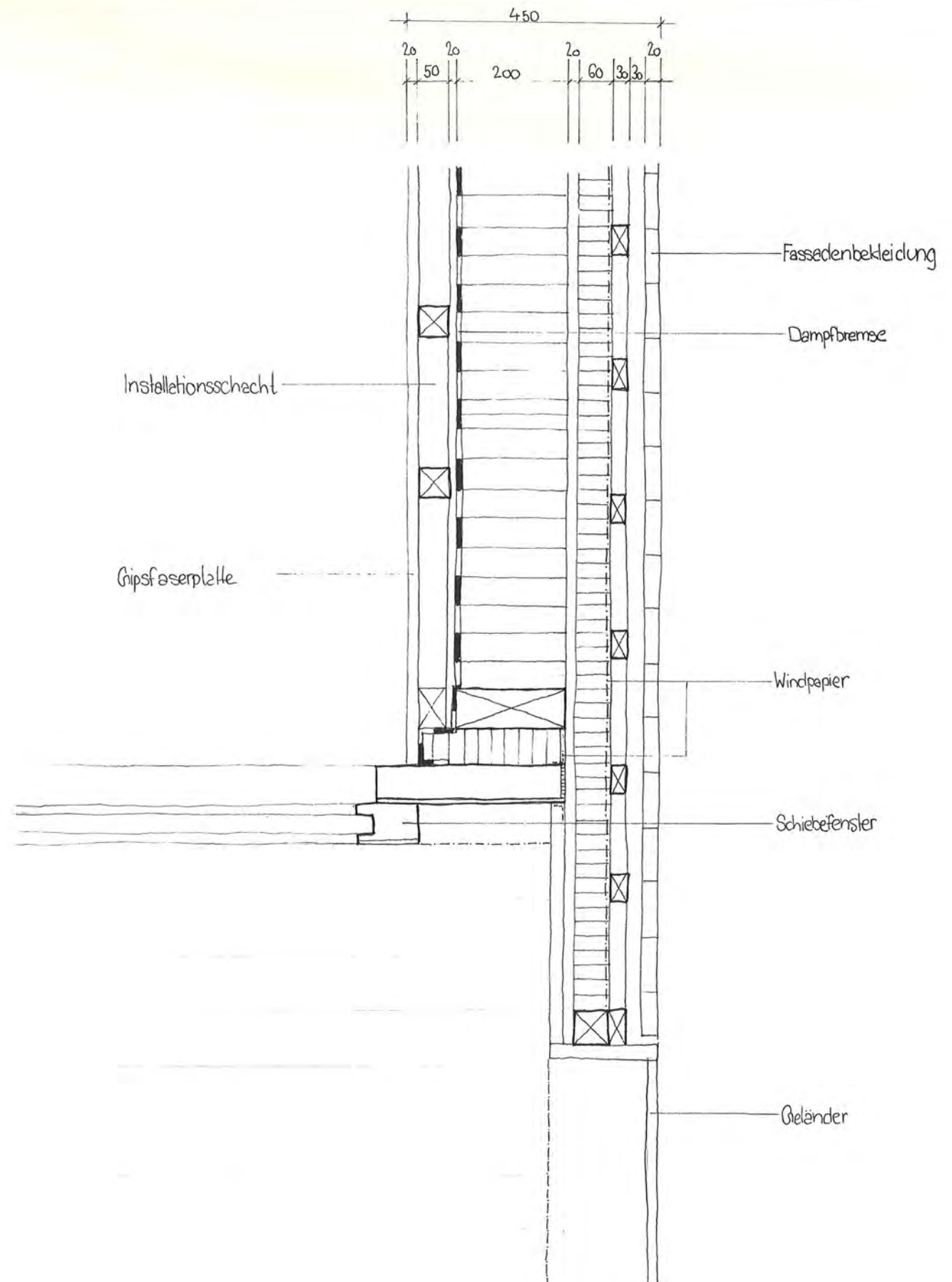
SVEN AEBISCHER 29. OKTOBER 2020 PROJEKTARBEIT 2020

AUFTRAG 3.3



# WANDAUFBAU OBERGESCHOSS

GIPSFASERPLATTE	20 mm
INSTALLATIONSSCHACHT	50 mm
OSB PLATTE	20 mm
DAMPFBREMSE	-
KONSTRUKTION DAMMUNG	200 mm
OSB PLATTE	20 mm
WEICHFASERPLATTE	60 mm
KREUZROST	60 mm
FASSADENBEKLEIDUNG	20 mm



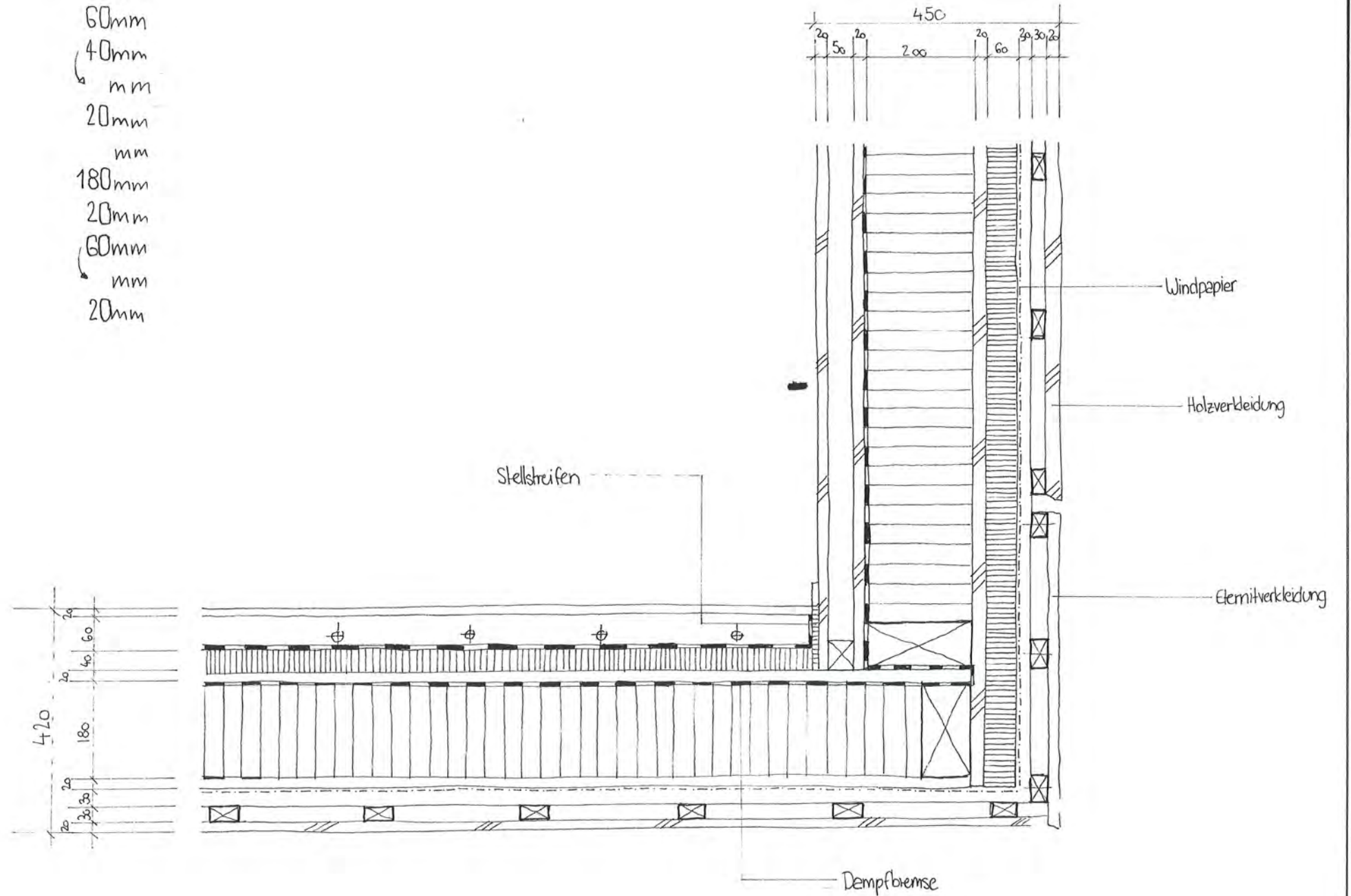
SVEN AEBISCHER 29. OKTOBER 2020 PROJEKTARBEIT 2020  
 AUFTRAG 3.3



# DECKENAUFBAU HOLZBAU

- BODENBELAG
- UNTERLAGABODEN
- TRENNLAGE
- TRITTSCHALL[OPTIONAL]
- OSB PLATTE
- DAMPFBREMSE
- DAMMUNG-KONSTRUKTION STEINWOLLE
- OSB PLATTE
- ABDICHTUNG-WINDPAPIER
- KREUZROST
- FASSADENBEKLEIDUNG

- 420mm
- 20mm
- 60mm
- 40mm
- mm
- 20mm
- mm
- 180mm
- 20mm
- 60mm
- mm
- 20mm



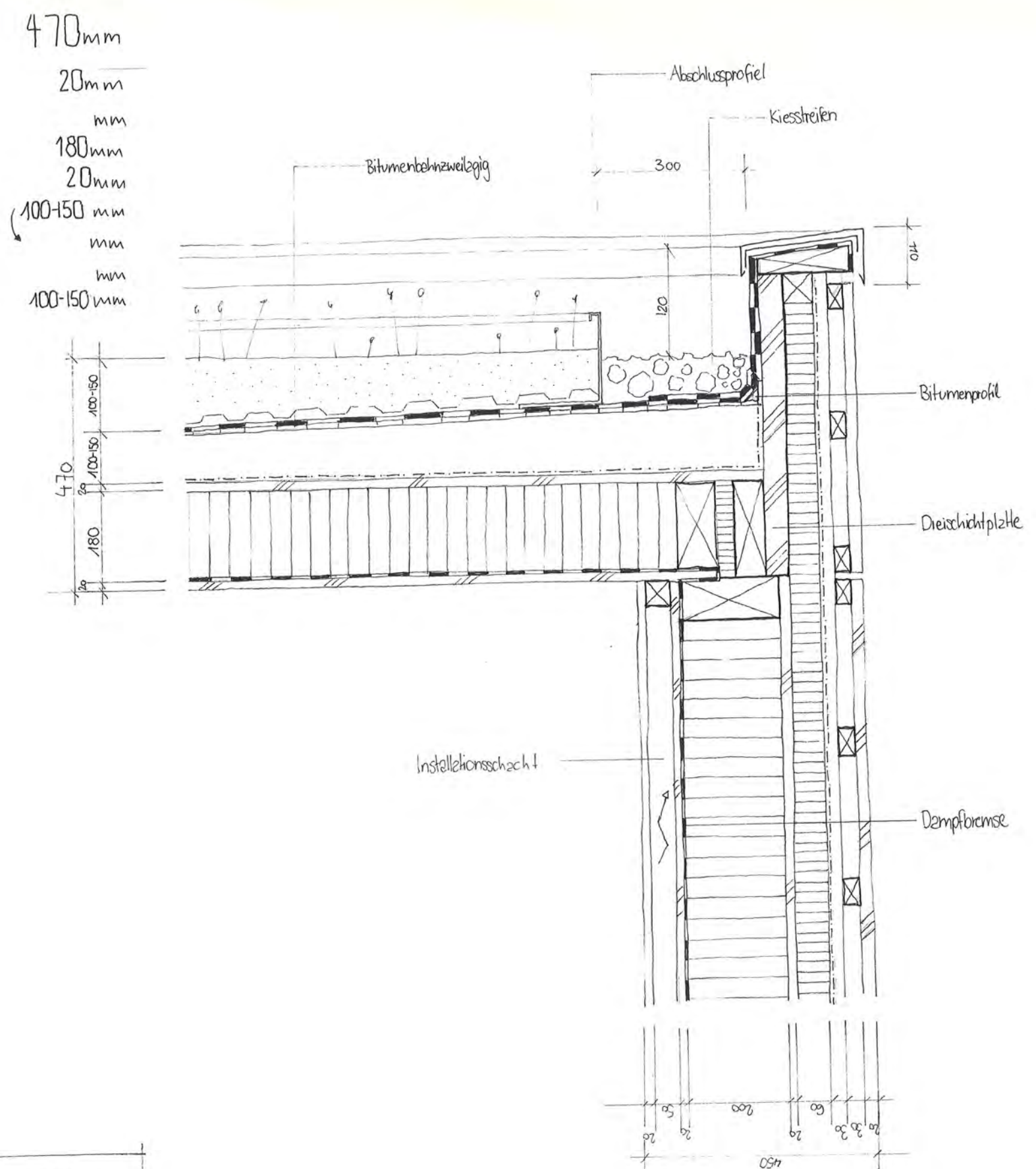
SVEN AEBISCHER 29. OKTOBER 2020 PROJEKTARBEIT 2020

AUFTRAG 3.3



# DECKENAUFBAU OG

OSB PLATTE  
 DAMPFBREMSE  
 DAMMUNG-KONSTRUKTION STEINWOLLE  
 OSB PLATTE  
 TRENNLAGE  
 GEFÄLLSCHICHT  
 2 LAGEN BITUMEN  
 NUTZSICHT



SVEN AEBISCHER 29. OKTOBER 2020 PROJEKTARBEIT 2020

AUFTRAG 3.3



# Auftrag 4 | Werk-Detailpläne - Material Konzept

November - Dezember 2020



Wandaufbau OG	450 mm
- Dreischichtplatte Fichte	20 mm
- Querlattung	60 mm
- OSB Platte	20 mm
- Dampfbremse	-
- Ständerkonstruktion/ Steinwolle	200 mm
- OSB Platte	20 mm
- Weichfaserplatte	60 mm
- Kreuzrost 2x30mm	60 mm
- Fassadenbekleidung	20/40 mm

Deckenaufbau OG	450 mm
- Dreischichtplatte Fichte	20 mm
- Dampfbremse	-
- Balkenkonstruktion/ Steinwolle	180 mm
- OSB Platte	20 mm
- Trennlage	-
- Gefällschicht	100-150mm
- Abdichtung Bitumen Doppellagig	-
- Nuttschicht Substrat ext. begrünt	100-150mm

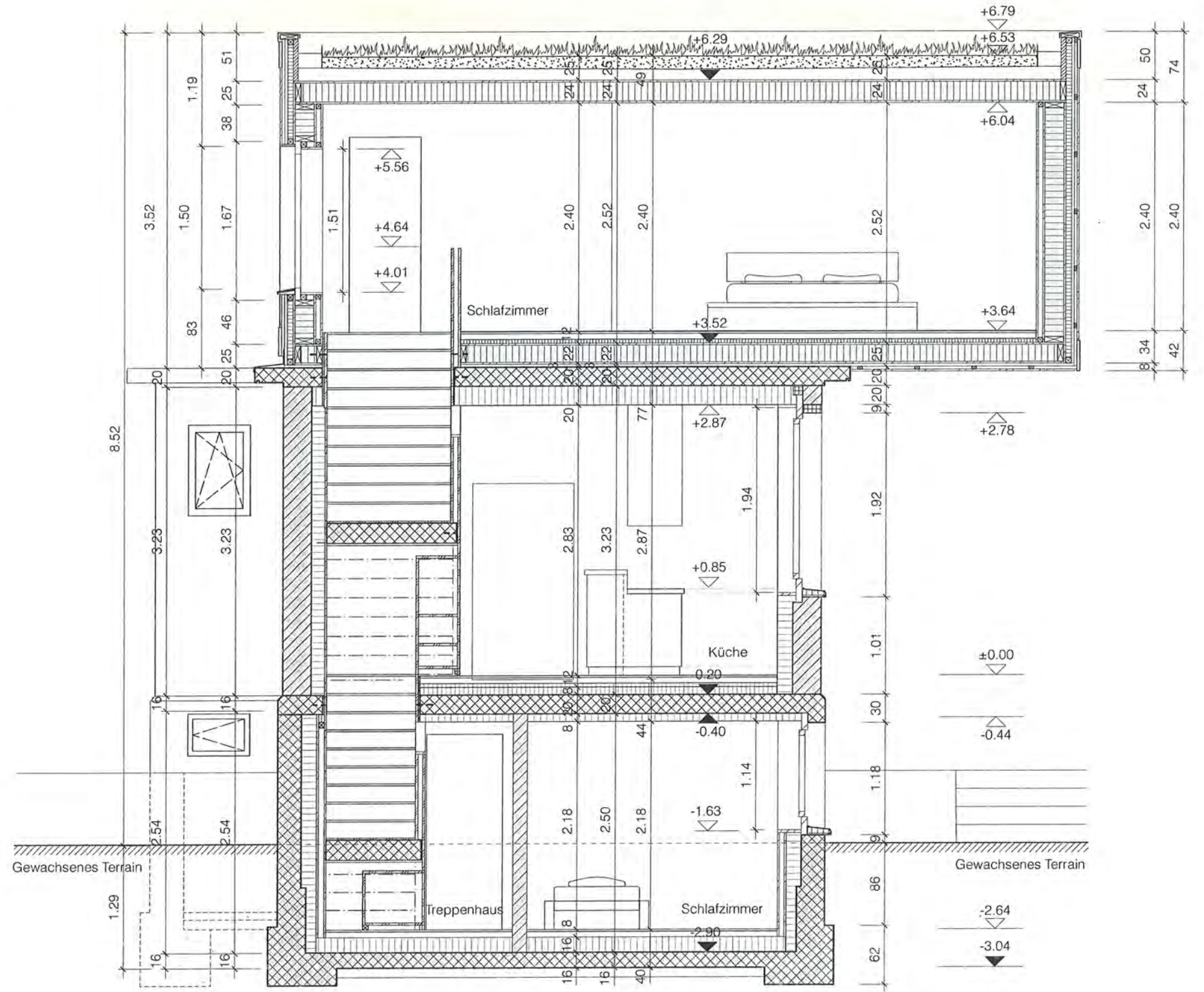
Wandaufbau EG	405 mm
- Innenputz	10 mm
- Dampfbremse	-
- Dämmung EPS	180 mm
- Backstein	300 mm
- Aussenputz	15 mm

Bodenaufbau OG/EG	760 mm
- Bodenbelag Eiche Schiffsboden	20 mm
- Unterlagsboden (Bodenheizung)	60 mm
- Trennlage	-
- Trittschalldämmung (Optional)	25 mm
- OSB Platte	20 mm
- Dampfbremse	-
- Balkenkonstruktion/ Steinwolle	180 mm
- OSB Platte	20 mm
- Nivelierung/Lattung	10-30 mm
- Beton best.	200 mm
- Dämmung EPS	180 mm
- Dampfbremse	-
- Putz	10 mm

Bodenaufbau EG/UG	440 mm
- Bodenbelag	20 mm
- Unterlagsboden (Bodenheizung)	60 mm
- Trennlage (Dampfbremse)	-
- Trittschalldämmung	20 mm
- Dämmung	50 mm
- Beton	200 mm
- Dämmung	80 mm
- Putz	10 mm

Wandaufbau UG/Terrain	530 mm
- Dreischichtplatte Fichte	20 mm
- Querrost	60 mm
- OSB Platte	20 mm
- Dämmung XPS	180 mm
- Beton	250 mm
- Abdichtung	-
- Trainage	-

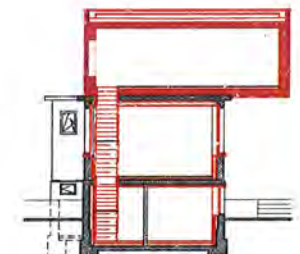
Bodenaufbau UG	500 mm
- Bodenbelag	20 mm
- Unterlagsboden	60 mm
- Trennlage	-
- Dämmung XPS	160 mm
- Stahl Beton	160 mm
- Magerbeton	100 mm



Schnitt A-A

Fabrikhaus Biel-Bienne Mettmoos Geyisriedweg 28B, 2504 Biel		Sven Aebischer Hubelweg 10 2503 Biel-Bienne		Wahlruefli Architekten und Raumplaner AG			
Planungsphase:	Planlitol:	Plannummer:	Projektnummer:	Massstab:	Plangrösse:	Datum / Gez.:	Revidiert / Gez.:
Ausführung	<b>Werkplan Auftrag 4 Schnitt</b>	Projektarbeiten2020 schnitt.vwx	20270	1:50	DIN A3	17.12.2020/sae	

Schemaschnitt :





Wandaufbau OG		
- Dreischichtplatte Fichte	20	mm
- Querrost	60	mm
- OSB Platte	20	mm
- Dampfbremse	-	-
- Ständerkonstruktion/ Steinwolle	200	mm
- OSB Platte	20	mm
- Weichfaserplatte	60	mm
- Kreuzrost 2x30mm	60	mm
- Fassadenbekleidung	20/40	mm

Bodenaufbau OG/EG		
- Bodenbelag Eiche Schiffsboden	20	mm
- Unterlagsboden (Bodenheizung)	60	mm
- Trennlage	-	-
- Trittschalldämmung (Optional)	25	mm
- OSB Platte	20	mm
- Dampfbremse	-	-
- Balkenkonstruktion/ Steinwolle	180	mm
- OSB Platte	20	mm
- Nivellierung/Lattung	10-30	mm
- Beton best.	200	mm
- Dämmung EPS	180	mm
- Dampfbremse	-	-
- Putz	10	mm

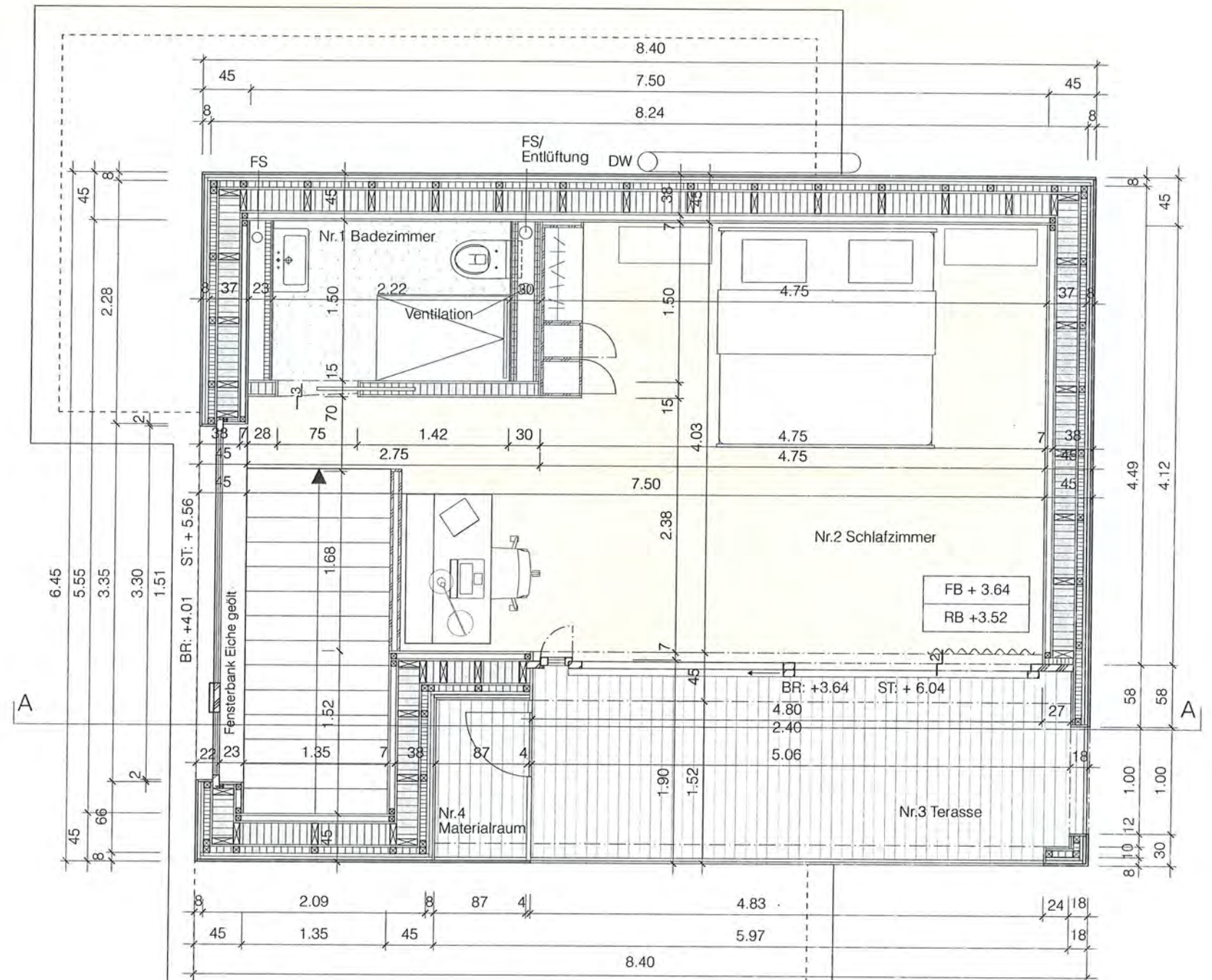
Deckenaufbau OG		
- Dreischichtplatte Fichte	20	mm
- Dampfbremse	-	-
- Balkenkonstruktion/ Steinwolle	180	mm
- OSB Platte	20	mm
- Trennlage	-	-
- Gefällschicht	100-150	mm
- Abdichtung Bitumen Doppellagig	-	-
- Nuttschicht Substrat ext. begrünt	100-150	mm

1_Badezimmer	
Fläche	= 3.45 m <sup>2</sup>
OK FB	= +3.61
OK RB	= +3.52
Boden:	Keramische Platten
Wand:	Keramische Platten/Putz Glattstrich
Decke:	Gipsplatte

2_Schlafzimmer	
Fläche	= 24.00 m <sup>2</sup>
OK FB	= +3.64
OK RB	= +3.52
Boden:	Holz Parkett Buche
Wand:	3 Schichtplatte Fichte geölt
Decke:	3 Schichtplatte Fichte geölt
Fenster:	Eiche geölt

3_Terrasse	
Fläche	= 9.20 m <sup>2</sup>
OK FB	= +3.66
OK RB	= +3.52
Boden:	Lärchenbelag Behandelt
Decke:	3 Schichtplatte Fichte Behandelt

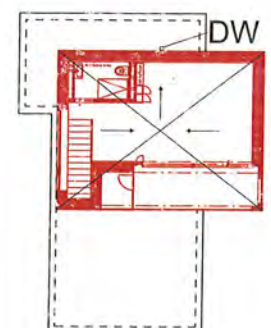
4_Materialraum	
Fläche	= 1.30 m <sup>2</sup>
OK FB	= +3.66
OK RB	= +3.52
Boden:	Lärchenbelag Behandelt
Decke:	3 Schichtplatte Fichte Behandelt



Grundriss 1 Obergeschoss

Schemaschnitt :

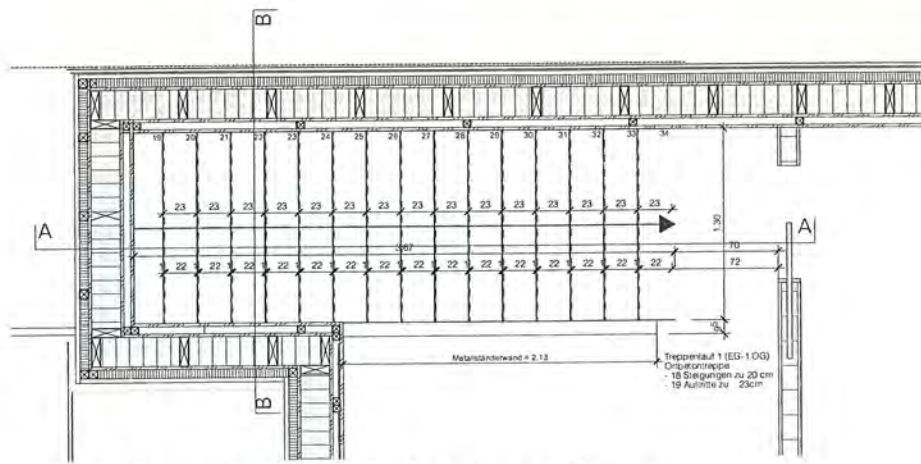
Neu  Bestand



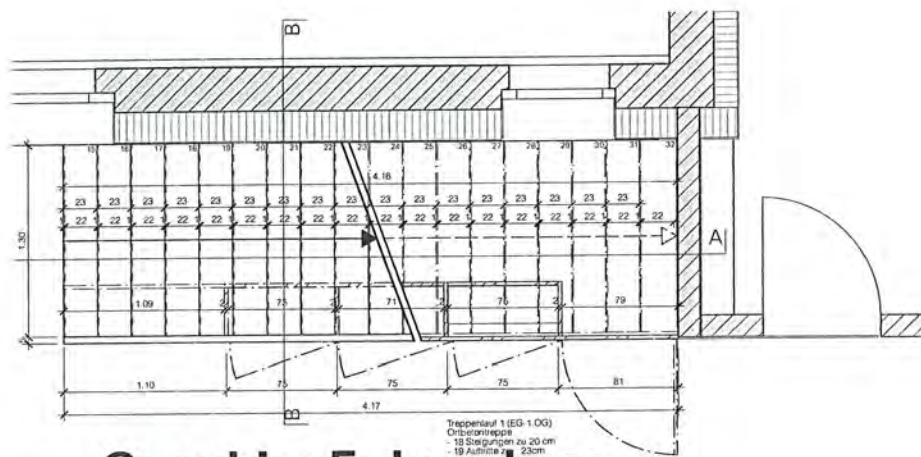
Fabrikhaus Biel-Bienne Mettmoos Geyisriedweg 28B, 2504 Biel		Sven Aebischer Hubelweg 10 2503 Biel-Bienne		Wahlruefli Architekten und Raumplaner AG			
Planungsphase:	Plantitel:	Plannummer:	Projektnummer:	Massstab:	Plangröße:	Datum / Gez.:	Revidiert / Gez.:
Ausführung	<b>Werkplan Auftrag 4 Grundriss</b>	Projektarbeiten 2020 schnitt.vwx	20270	1:50	DIN A3	17.12.2020/sae	



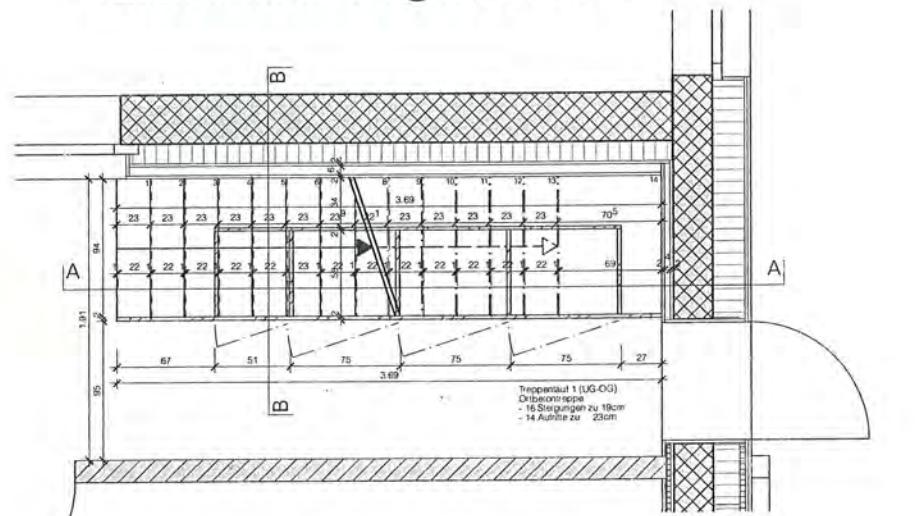
# Baumeisterarbeiten | Treppendetail Beton



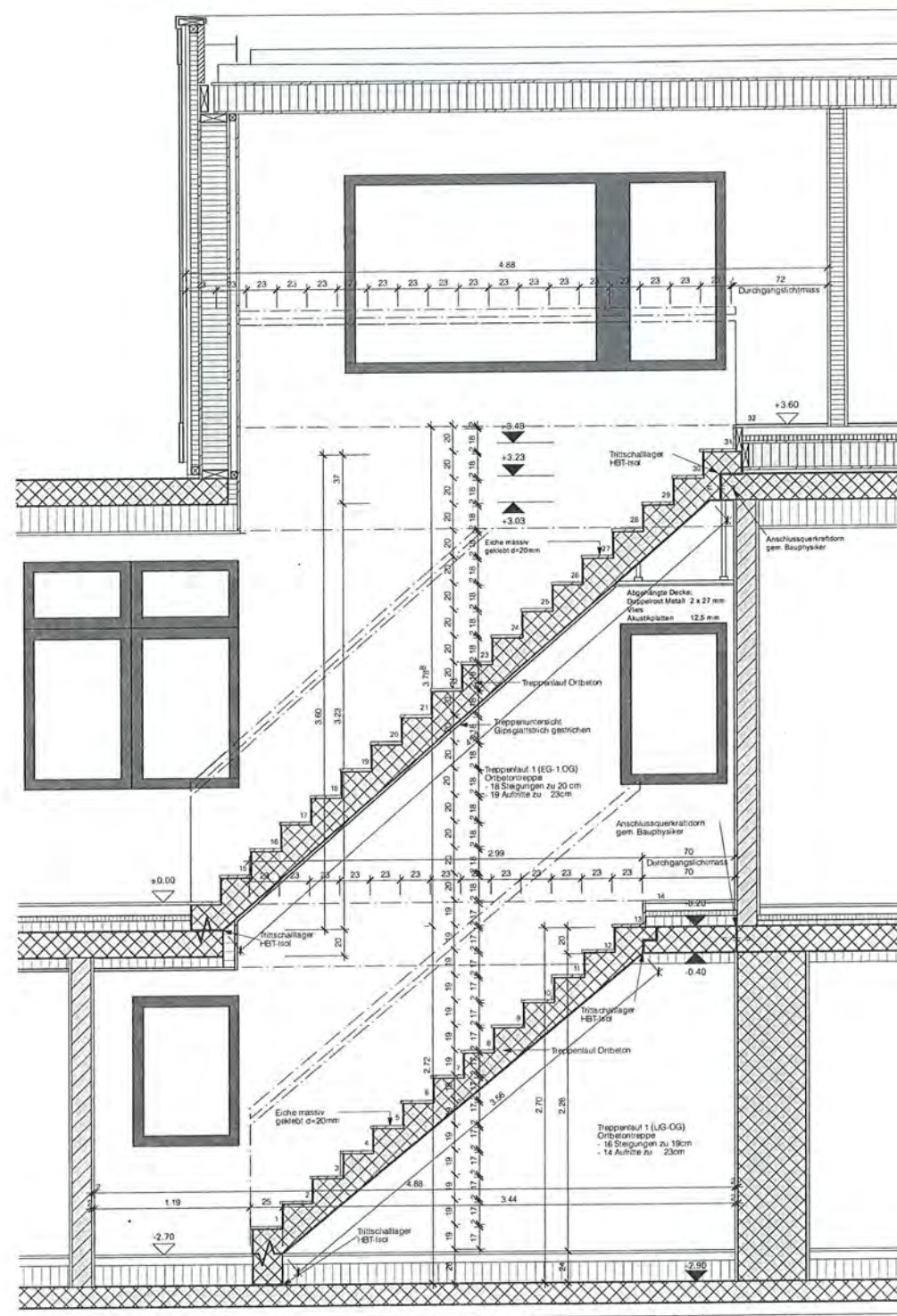
Grundriss 1 Obergeschoss



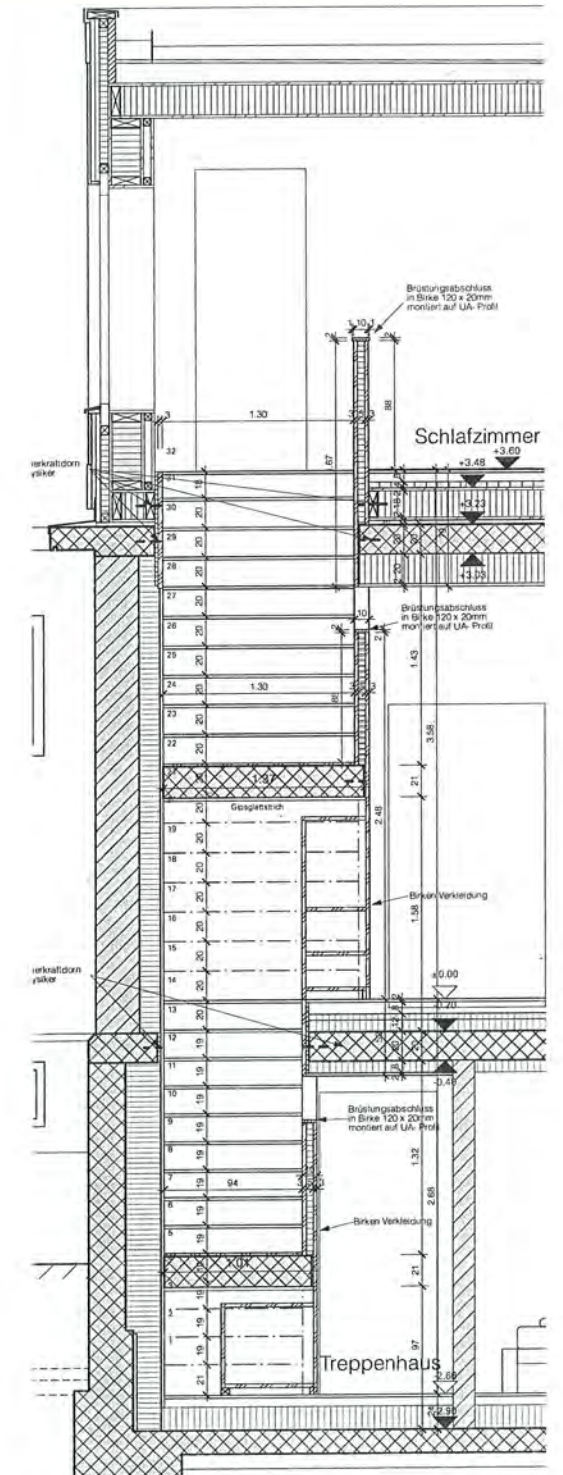
Grundriss Erdgeschoss



Grundriss Untergeschoss



Schnitt A-A

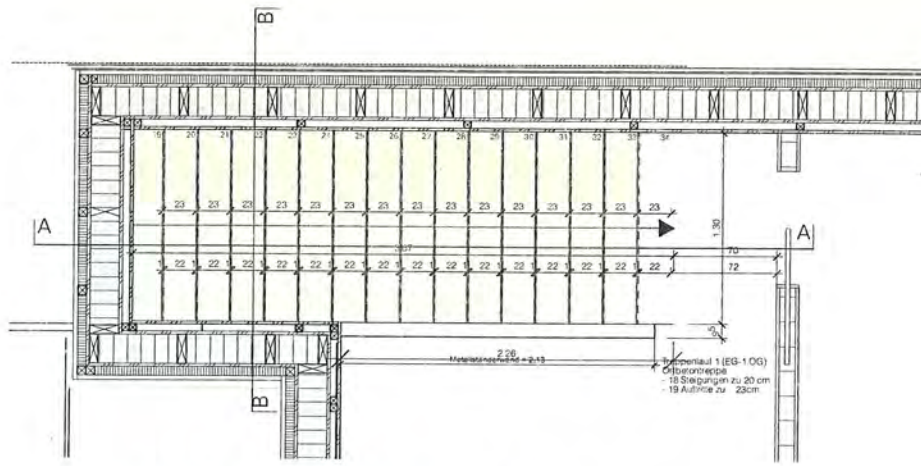


Schnitt B-B

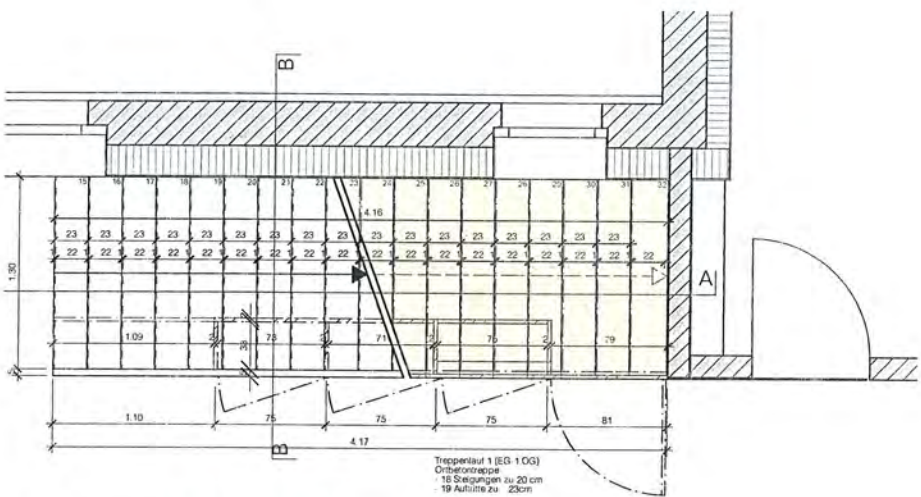
Fabrikhaus Biel-Bienne Mettmoos Geyisriedweg 28B, 2504 Biel		Sven Aebischer Hubelweg 10 2503 Biel-Bienne		Wahlruefli Architekten und Raumplaner AG			
Planungsphase:	Planfilet:	Plannummer:	Projektnummer:	Massstab:	Plangröße:	Datum / Gez.:	Revidiert / Gez.:
Ausführung	<b>Treppendetail Schnitt und Grundriss</b>	treppendetail2020.vwx	20270	02	DIN A3	17.12.2020/sae	



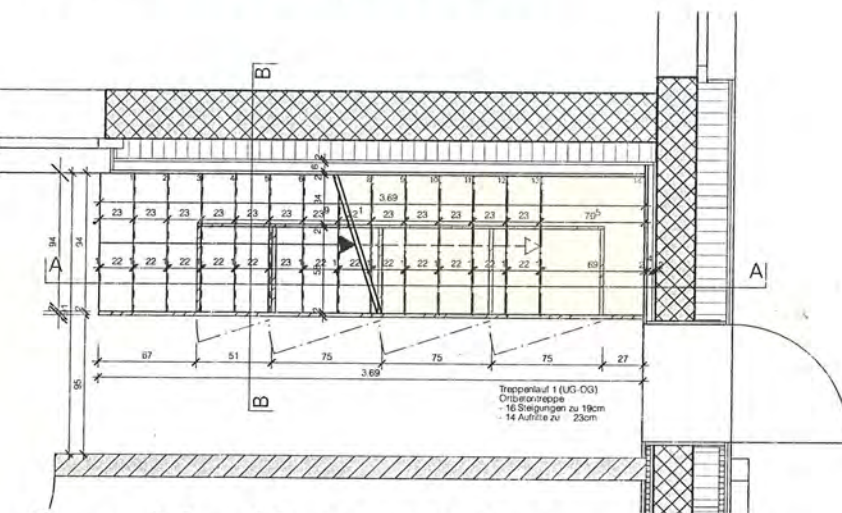
# Schreinerarbeiten | Treppendetail Holzbau



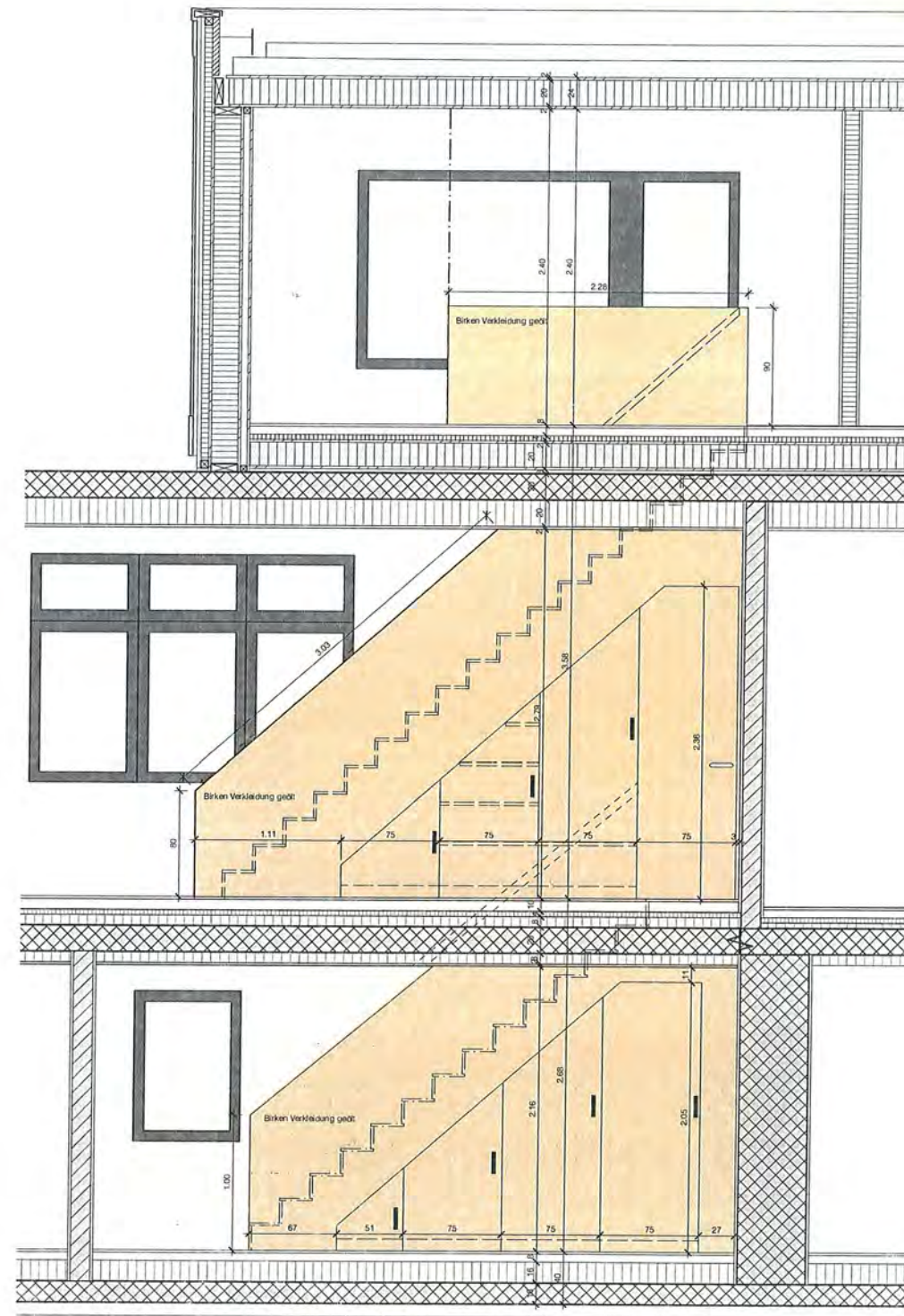
Grundriss 1 Obergeschoss



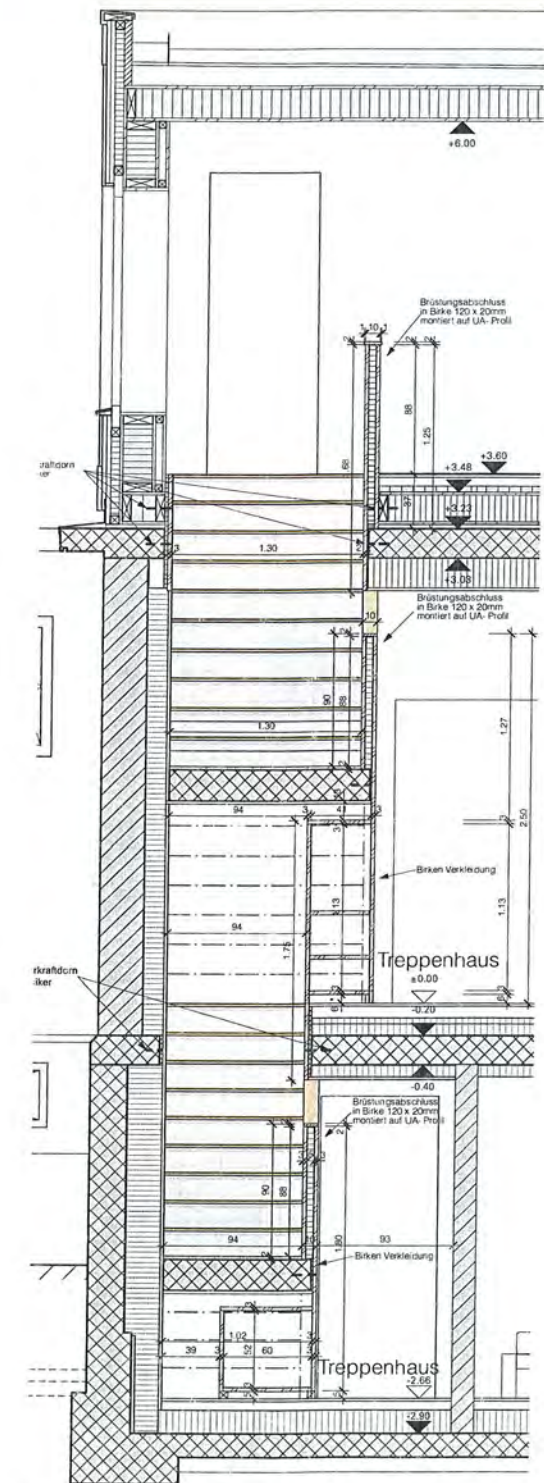
Grundriss Erdgeschoss



Grundriss Untergeschoss



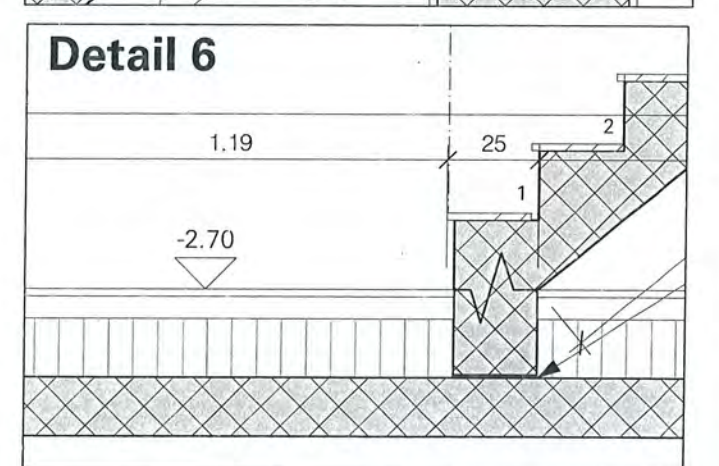
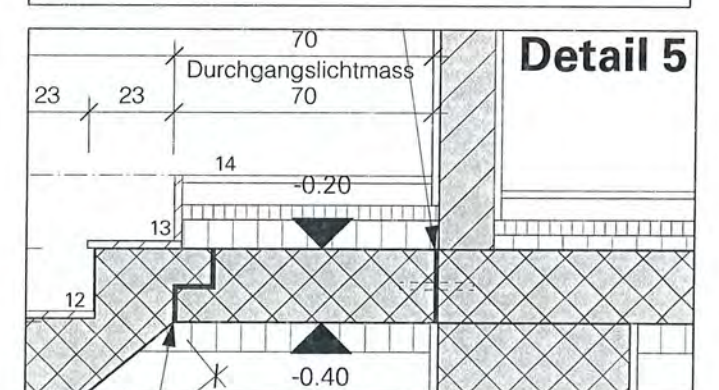
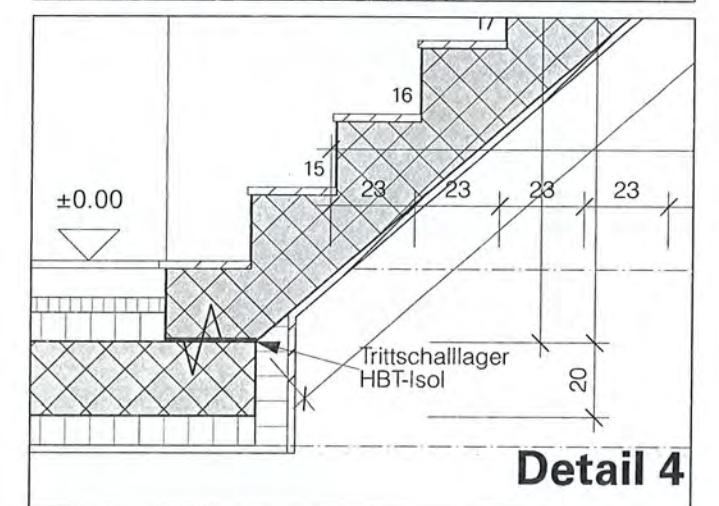
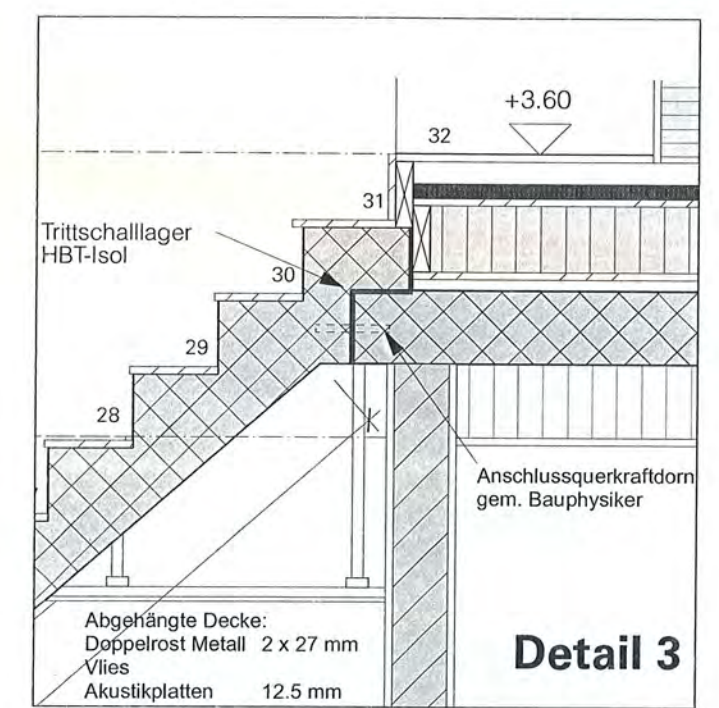
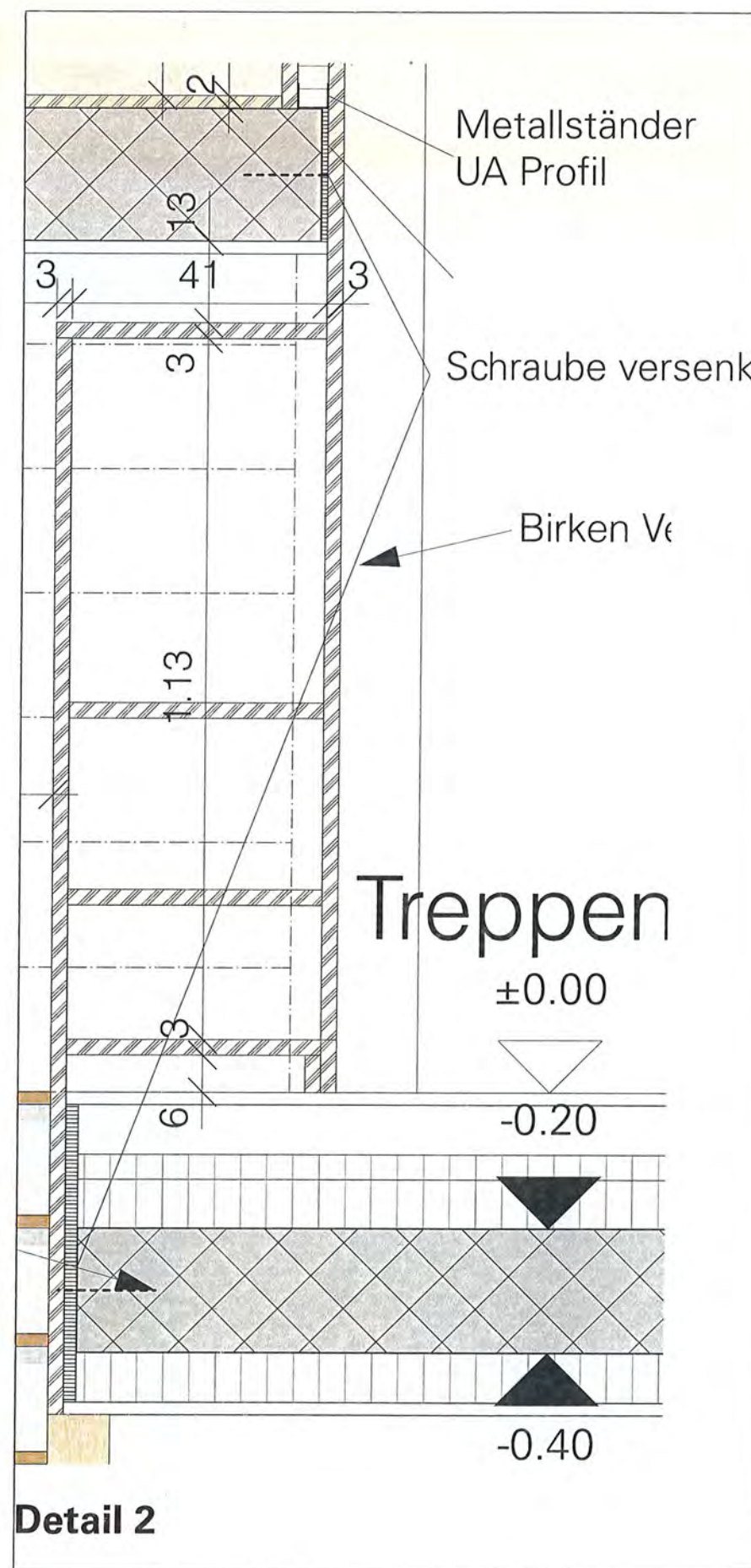
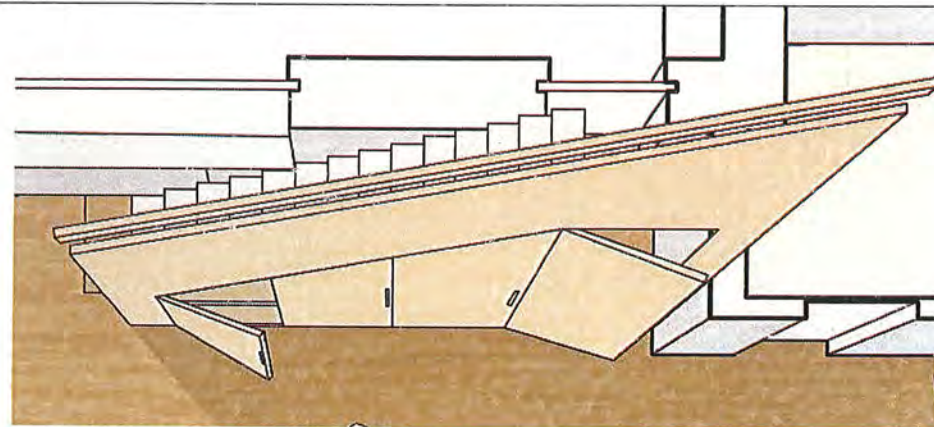
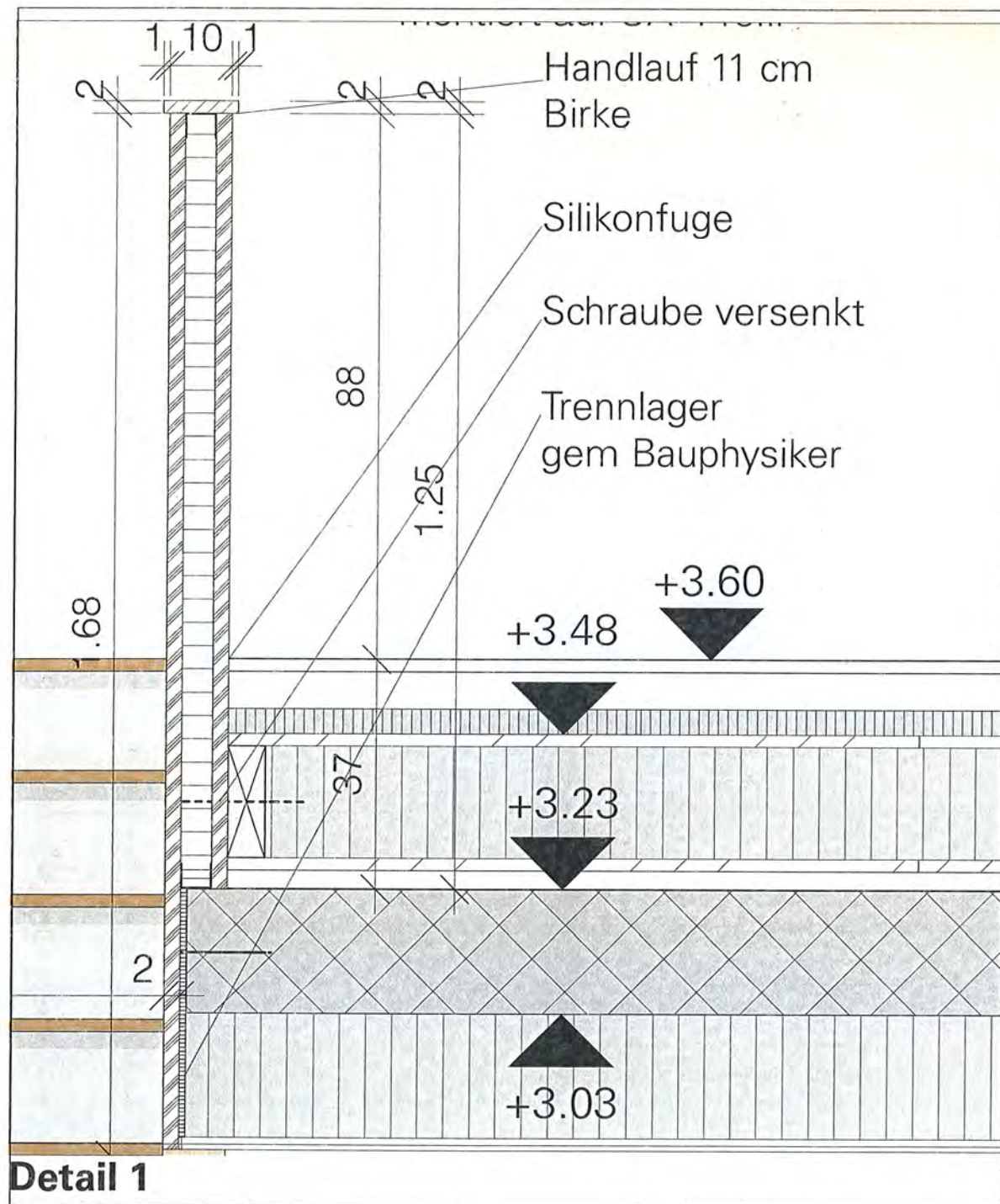
Schnitt A-A



Schnitt B-B

Fabrikhaus Biel-Bienne Mettmoos Geyisriedweg 28B, 2504 Biel		Sven Aebischer Hubelweg 10 2503 Biel-Bienne		Wahlruefli Architekten und Raumplaner AG			
Planungsphase:	Plantitel:	Plannummer:	Projektnummer:	Massstab:	Plangrösse:	Datum / Gez.:	Revidiert / Gez.:
Ausführung	<b>Treppendetail Schnitt und Grundriss</b>	treppendetail2020.vwx	20270	02	DIN A3	17.12.2020/sae	

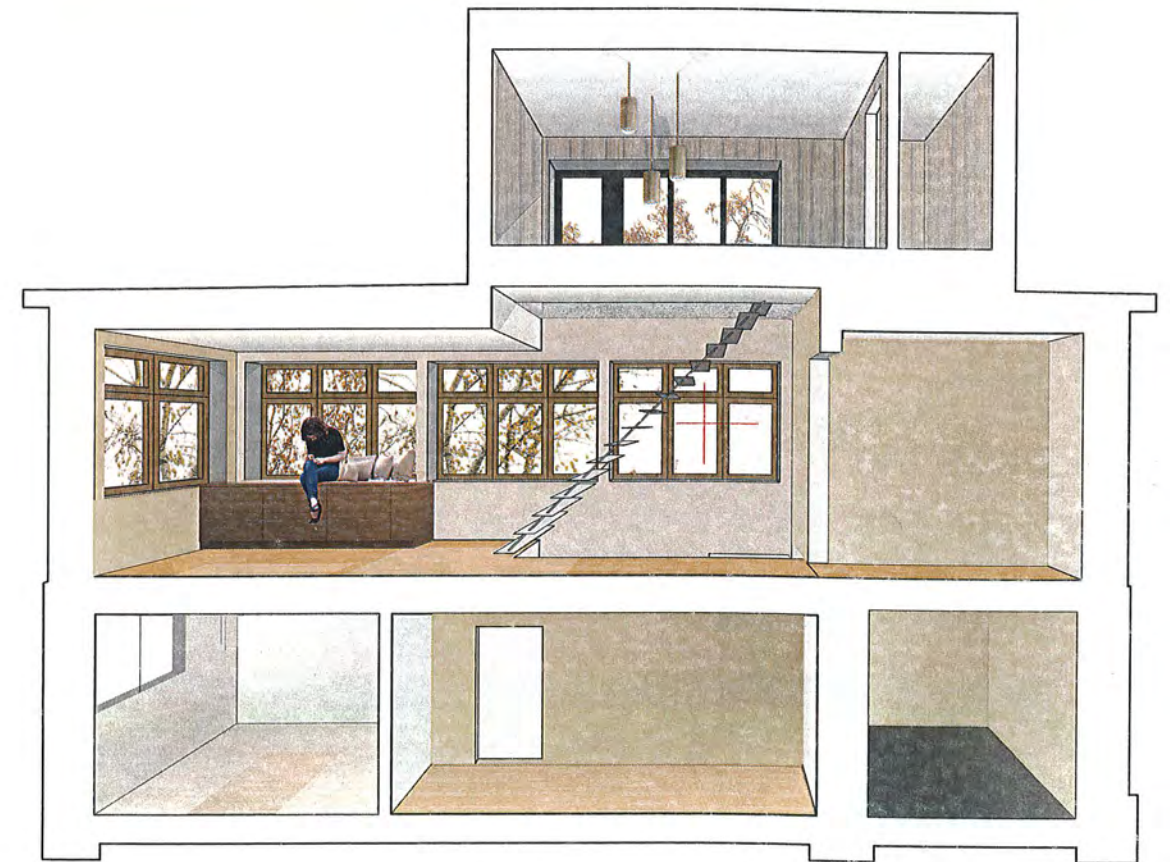
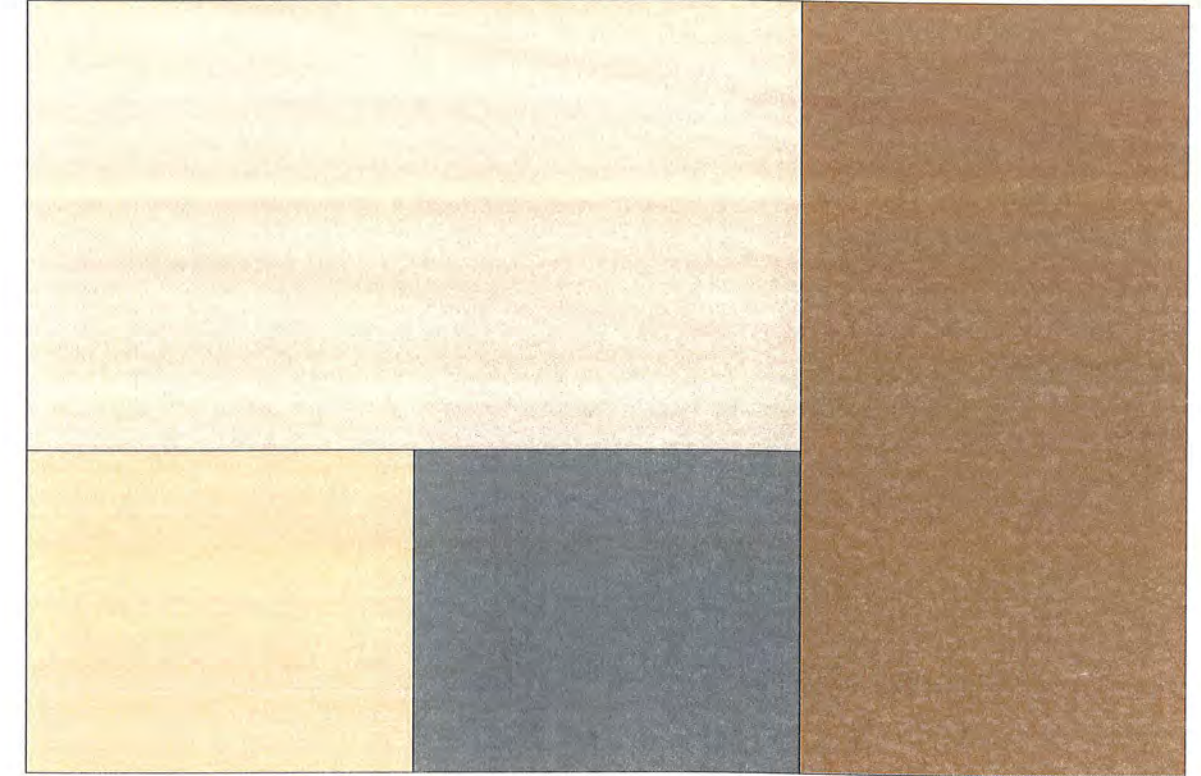
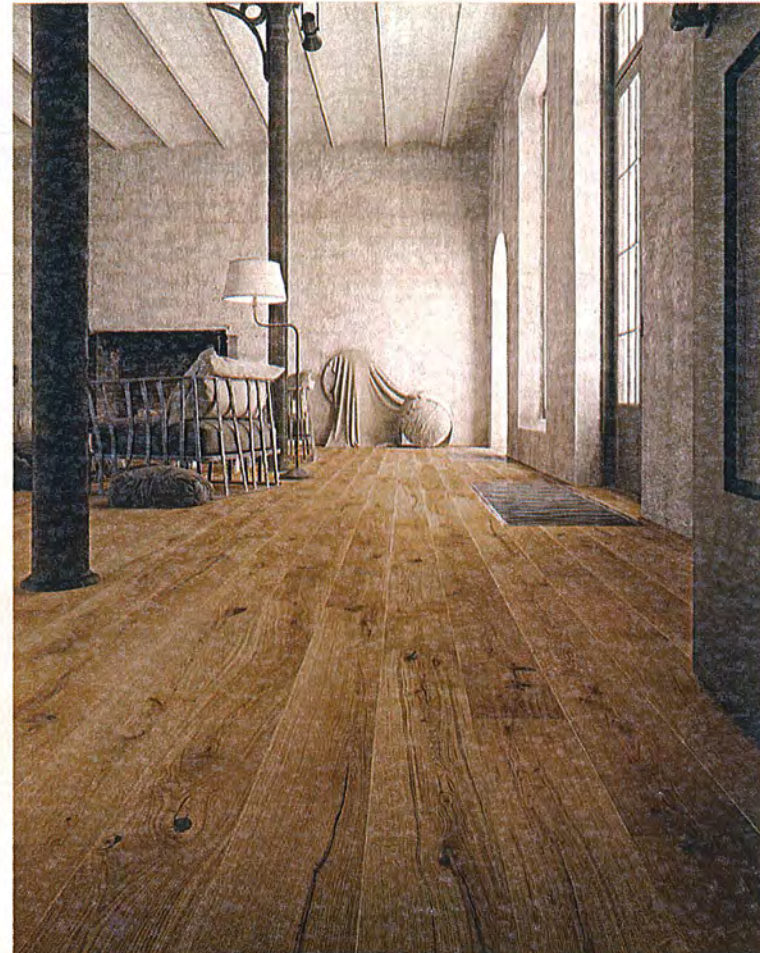




Fabrikhaus Biel-Bienne Mettmoos Geisriedweg 28B, 2504 Biel		Sven Aebischer Hubelweg 10 2503 Biel-Bienne		Wahlruefli Architekten und Raumplaner AG		
Planungsphase:	Treppendetail Auftrag 4 Detail	Plannummer:	Projektnummer:	Massstab:	Plangröße:	Datum / Gez.:
Ausführung		treppendetail2020.vwx	20270	1:20	DIN A3	17.12.2020/sae
Revidiert / Gez.:						

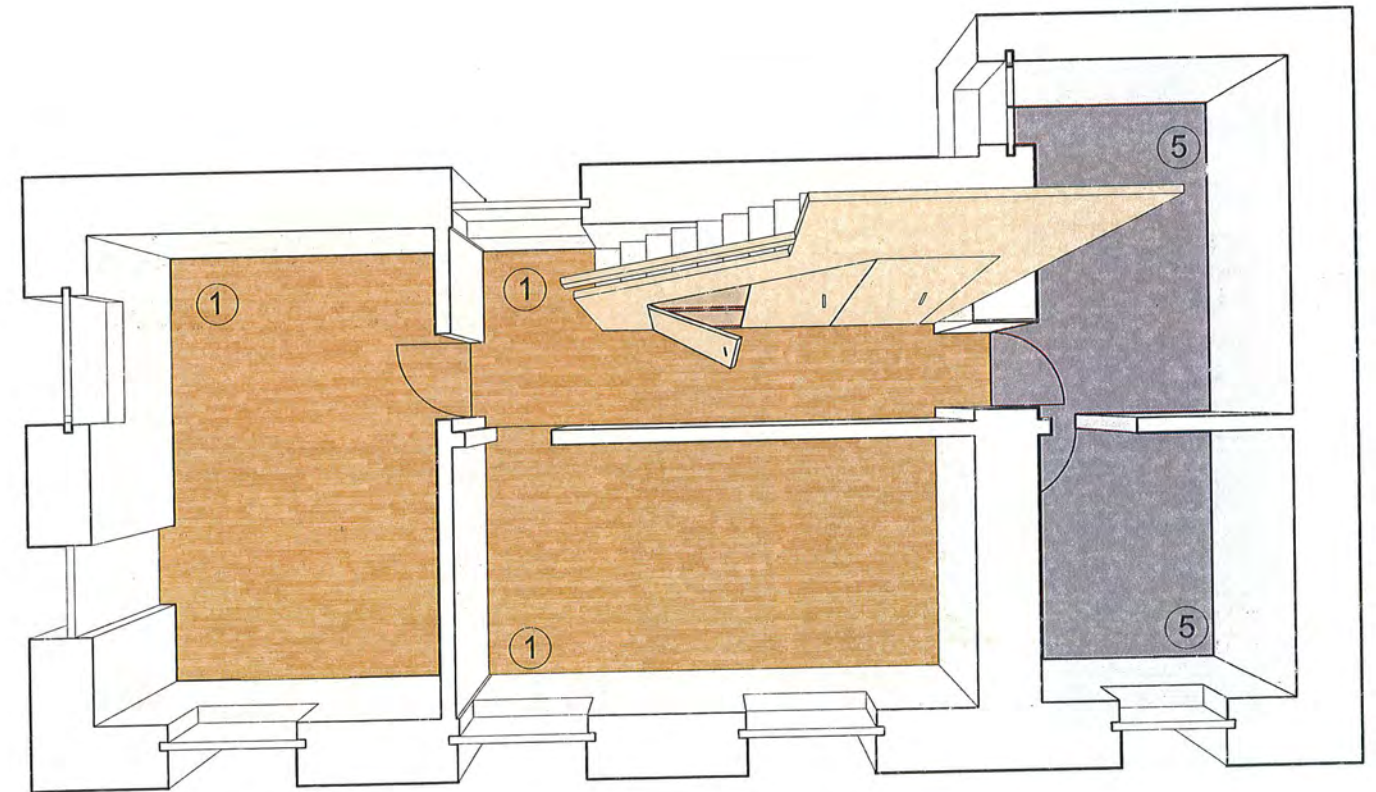
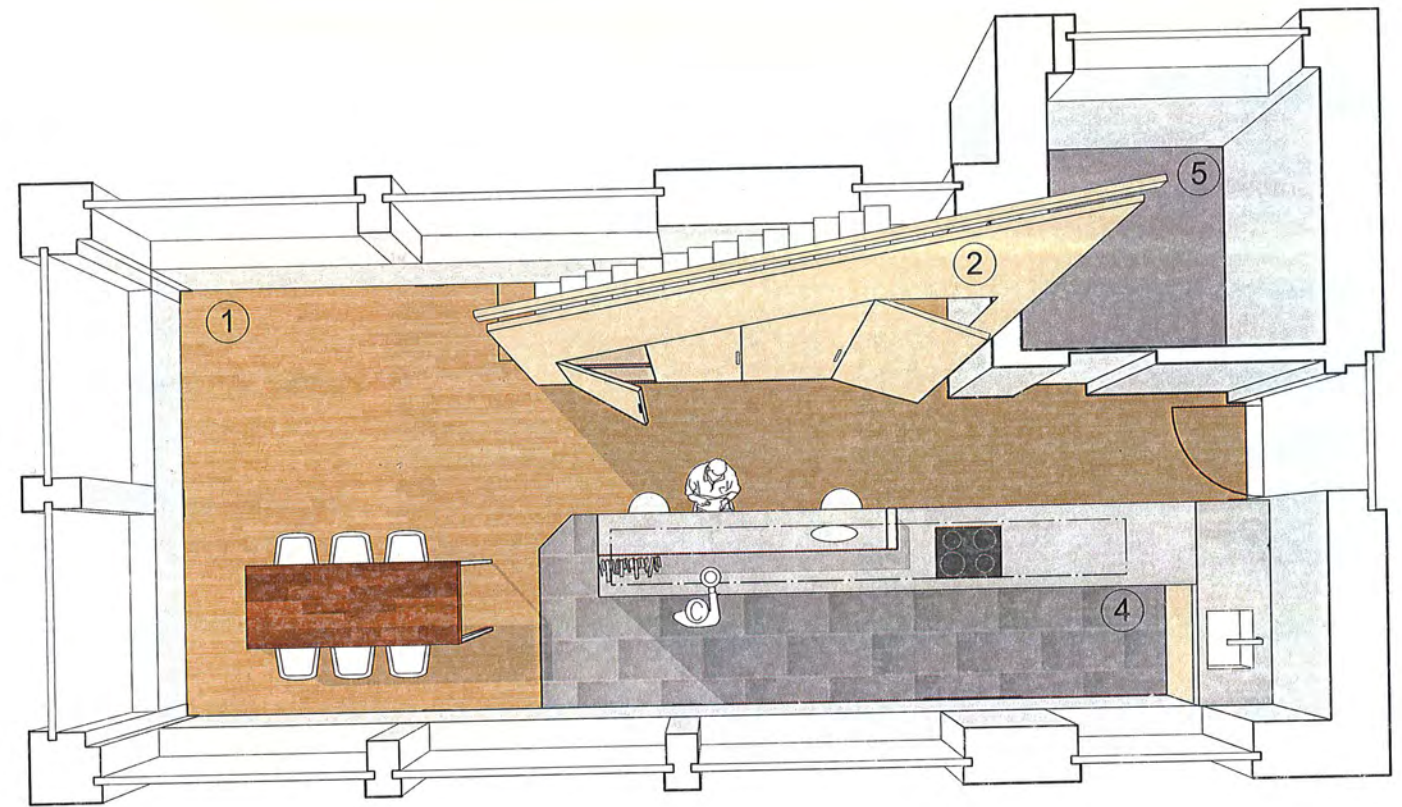
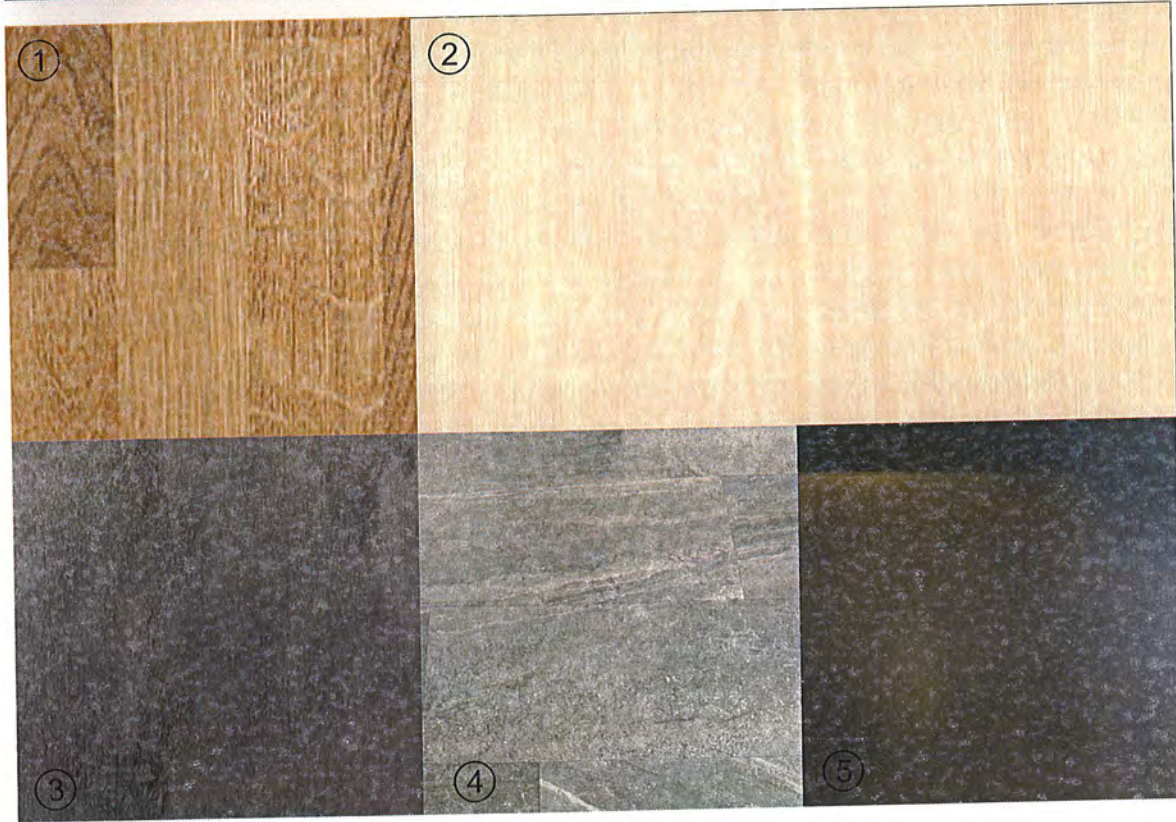


# Bodenbelag Konzept | Wohnhaus Mettmoos | Fabrikhüsli





# Bodenbelag Konzept Unter-Erdgeschoss





# Bodenbelag Konzept Obergeschoss



- ① Eichenparkett, Schiffboden verlegt, matt versiegelt. (Eichen Fussleiste, Auftritte Treppe)
- ② Treppenverkleidung, Handlauf und Möbel Birke geölt
- ③ Oberflächen Beton abgeschliffen und Poliert mit Naturöl versiegelt
- ④ Bodenplatten Küche Feinsteinzeug 300x600mm Grau, unglasiert und Matt
- ⑤ Beton Beschichtung mit einer zementären pigmentierten Ausgleichmasse und die passende Sockelleiste. Oberfläche mit PU-Siegel matt versiegelt.
- ⑥ Terrassendielen Lärche oberfläche gehobelt und geölt (Beibehaltung rötlicher Farbton)



## Bodenbelege

Bei der Wahl der Innenausstattung des Wohnhauses wurde zuerst ein Schritt zurück gemacht. Als ursprüngliches Fabrikgebäude soll die Vergangenheit aufgegriffen werden, um die Architektur bzw. die Innenarchitektur des Um- und Anbaus mitzugestalten. Das Ziel ist eine Modernes Fabrikartiges Wohnen in Richtung Loft zu ermöglichen. Ein Kriterium für Eiche als Parkettboden war die Suche nach einen etwas Dunkleres Holz, welches dennoch Wärme abstrahlt. Bei der Wahl des Feinsteinzeug war das Gewicht und die Stärke ein wichtiger Faktor ausserdem: Auswahl und Preis. Da die Küchenplatten wie auch der Betonguss in der Nasszelle einen Dunkleren Farbton haben ist es wichtig die Wände vergleichsweise nicht ganz weiss zu streichen da in einem solchen Fall ein optisches «Versinken» Droht. Ausserdem ist es wichtig bei der Wahl von dunklen Materialien sicherzustellen das genügend natürliches Licht den Raum erhellt, dies sollte bei unserem Projekt kein Problem darstellen. Bei der Küchenabdeckung fiel die Wahl auf eine Beton Oberfläche diese hat aufgrund der Verarbeitung und Behandlung gute Eigenschaften, wirkt hochwertig und ist weitestgehend resistent gegenüber Verunreinigungen und Kratzer. Bei der Terrasse wurde auf ein einheimisches und bewehrtes Material zurückgegriffen die Lärche. Überwiegend wegen der guten Witterungsbeständigkeit und der Langlebigkeit aufgrund des engen Wuchses und des Harzanteiles.

